



Лот 60428186

Дом

в КП Усово-8



letoestate.ru

+7 495 120-08-44



Рублёво-Успенское шоссе
11 км от МКАД



330 м²



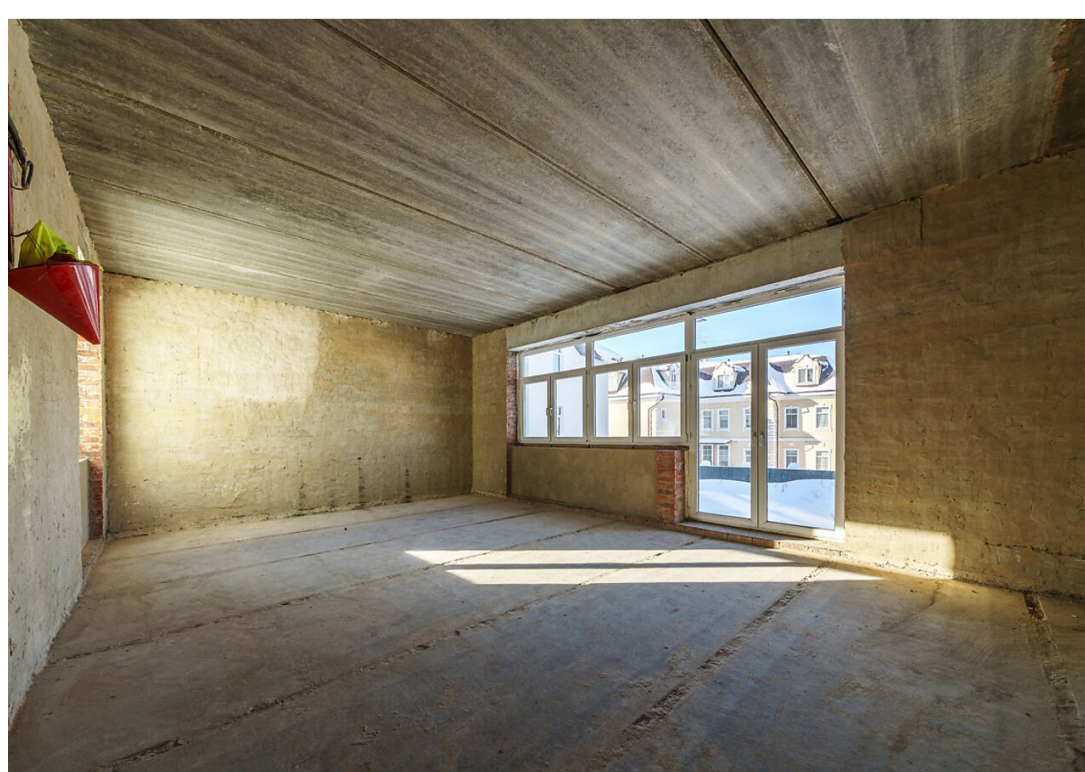
6.06 соток



ПОД КЛЮЧ



76 000 000



Вашему вниманию представляется 3х этажный дом под отделку в КП Усово-8, расположенный в 13 км от МКАД по Рублево-Успенскому шоссе. Прекрасное расположение позволяет наслаждаться тишиной и спокойствием в ближайшем расположении от Москвы.

Дом построен в 2022 году из кирпича на монолитном фундаменте и с монолитными перекрытиями, фасад здания оштукатурен, крыша - металлочерепица. Заведены все необходимые коммуникации: Разведено временное электричество, подведен газ и установлено газовое оборудование, сделано разведение воды. Также в доме сделаны монолитные лестницы и стяжка пола.

Планировка дома включает в себя просторный зал с обеденной зоной и панорамными окнами, три комфортные спальни и зону отдыха, обеспечивая достаточное место для всей семьи и гостей. Высокие потолки, достигающие 3,7 метров, и большие окна придают комнатам ощущение простора и воздушности. В доме установлена система приточно-вытяжной вентиляции. Есть прекрасная возможность сделать ремонт дома под себя.

В одном из домов реализовано готовое дизайнерское решение, которое можно можно реализовать и в данном доме.

Участок правильной формы расположен на тихой улице, напротив дома расположена калитка с выходом в лес.





Водопровод
центральный



Канализация
центральная



Электричество



Газ



Планировки

Первый этаж: холл, гардеробная, гостиная, кухня-столовая, санузел, гараж

Второй этаж: три спальни с санузлами и гардеробными, кабинет

Цокольный этаж: комната отдыха, сауна, санузел, кладовая, котельная









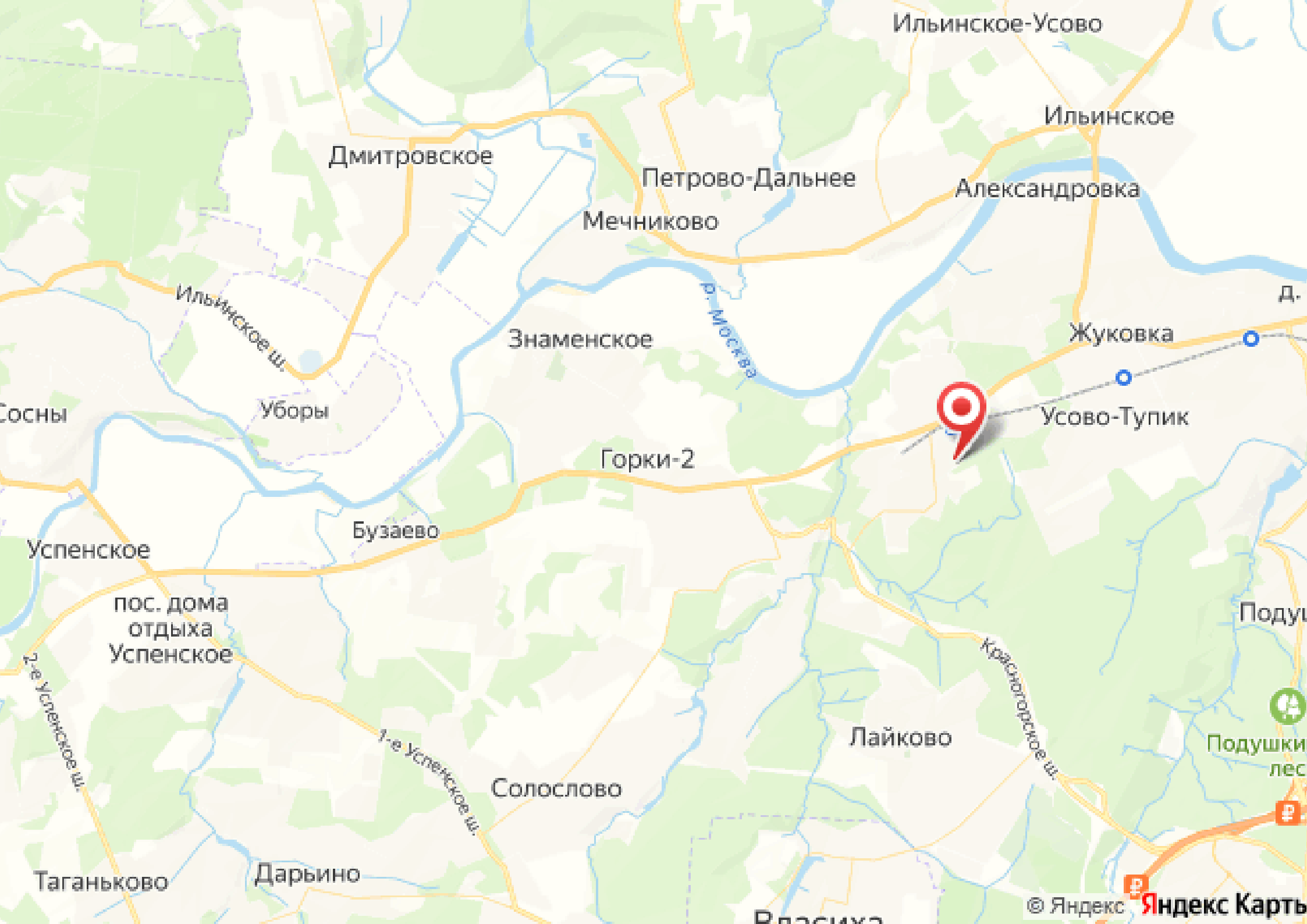
Усово-8

Премиальный коттеджный поселок «Усово-8» находится в 13 км от МКАД по Рублево-Успенскому шоссе. Поселок расположен в живописном месте, окруженном лесом в экологически чистом и престижном районе, вблизи поселков Усово и Горки-2.

КП Усово-8 является камерным элитным поселком на 21 дом. Территория поселка полностью огорожена, организована въездная группа, круглосуточная охрана и видеонаблюдение. Поселок построен в едином архитектурном стиле, широкие асфальтированные дороги с освещением, с территории поселка имеется свой выход в лес. На территории расположен свой велнес-центр с 25-метровым бассейном, спортивным комплексом, хамамом и сауной.

В 5-10 ти минутах езды от поселка находится исчерпывающая городская инфраструктура: уютные кофейни и рестораны, фитнес, спа и велнес-центры, места для отдыха, торговые и развлекательные центры, среди которых Барвиха Luxury Village, элитные образовательные учреждения (Горковская школа, гимназия Виктория, Russian International School, Барвихинская школа, гимназия Жуковка, школа Президент, Усовская школа), деловые центры, резиденции и многое другое.





Ильинское-Усово

Ильинское

Дмитровское

Петрово-Дальнее

Александровка

Мечниково

Знаменское

Жуковка

Ильинское ш.

Уборы

Усово-Тупик

Горки-2

Бузаево

Успенское

пос. дома
отдыха
Успенское

Подуш...

2-е Успенское ш.

1-е Успенское ш.

Красногорское ш.

Лайково

Подушки
лес

Солослово

Таганьково

Дарьино

Власиха

© Яндекс Яндекс Карты



letoestate.ru

Видецких Олег

специалист

по работе с недвижимостью

+7 (499) 110-57-98