



Лот 60234060

Дом

**в КП Вита Верде**



letoestate.ru

+7 495 120-08-44



Дмитровское шоссе  
17 км от МКАД



528 м<sup>2</sup>



13.52 соток



ПОД КЛЮЧ



**53 500 000**



Продажа загородного дома в охраняемом коттеджном поселке Вита Верде, всего в 17 км от МКАД по Дмитровскому шоссе.

Предлагаем уникальную возможность приобрести загородный дом, который идеально сочетает в себе близость к Москве и уединение в тихом загородном уголке. Ваш будущий дом расположен в безопасном охраняемом коттеджном поселке Вита Верде.

Основные преимущества данного дома:

1. Просторный дом для большой семьи: Площадь дома 400 кв.м., в доме имеется 6 полноценных спален, что позволит каждому члену семьи иметь свой комфортный уголок.
2. Прекрасная локация и безопасность: Окруженный лиственными и хвойными деревьями, наш дом обеспечивает уединение и природную красоту, а приватность и безопасность обеспечивается охраняемым поселком с круглосуточной охраной и видеонаблюдением.
3. Комфорт и семейный уют: Дом предлагает превосходную инфраструктуру района Аксаково, Федоскино, Шолохово, чтобы вы могли наслаждаться комфортом.
4. Готовый дом под ключ: Дом предлагается с новой отделкой, готовый к немедленному проживанию, дом полностью меблирован и установлена необходимая техника. В доме установлены двери от ведущего производителя «Волховец» и бытовая техника от известных брендов: NEFF, Liebherr.
5. Комфорт и практичность: Дом имеет 3 этажа и включает в себя все необходимые помещения, такие как: Первый этаж – прихожая, гардеробная, гостевой санузел, постирочная, котельная, зона гостиной и кухня-столовая с выходом на террасу. Также имеется детская игровая комната, которая может быть использована как гостевая спальня. Второй этаж – детская спальня с гардеробной, мастер спальня с гардеробной и ванной комнатой, детская спальня, ванная комната, спальня с гардеробной и кабинетом. Мансардный этаж – гостевая спальня, кабинет, санузел, а так же просторная зона отдыха с возможностью установки бара. Гарантировано пространство для комфортной жизни всей семьи.
6. Современная инфраструктура и коммуникации: К дому подключены все необходимые центральные коммуникации, включая газ, центральное водоснабжение, электричество, центральный водопровод и центральную канализацию.
7. Качественная отделка: Внешняя отделка дома выполнена с использованием фасадного кирпича



8. Придомовая территория: На участке помимо основного дома, построена баня площадью 125 кв.м., баня ожидает лишь Вашего финального оформления, в баню заведены все коммуникации.

9. Качество и безопасность: Коттеджный поселок «Vita Verde» предлагает все необходимое для комфортного проживания. Он полностью благоустроен и заселен, имеет все необходимые коммуникации, забор по периметру территории и систему безопасности. Здесь Вы найдете также детские и спортивные площадки для активного отдыха.

Завершение отделочных работ произошло в 2020 году, что гарантирует актуальность и свежий вид дома. Крыша дома выполнена из мягкой черепицы

Если вам важна близость к Москве, уединение, семейный уют и городской комфорт проживания, то наш загородный дом в поселке Вита Верде - идеальный выбор. Звоните нам сегодня, чтобы узнать больше и организовать просмотр.





Водопровод  
центральный



Канализация  
центральная



Электричество



Газ



# Планировки

На первом этаже находятся гардеробная, гостевой санузел, постирочная, котельная, зона гостиной и кухня-столовая с выходом на террасу. Также имеется детская игровая комната, которая может быть использована как гостевая спальня.

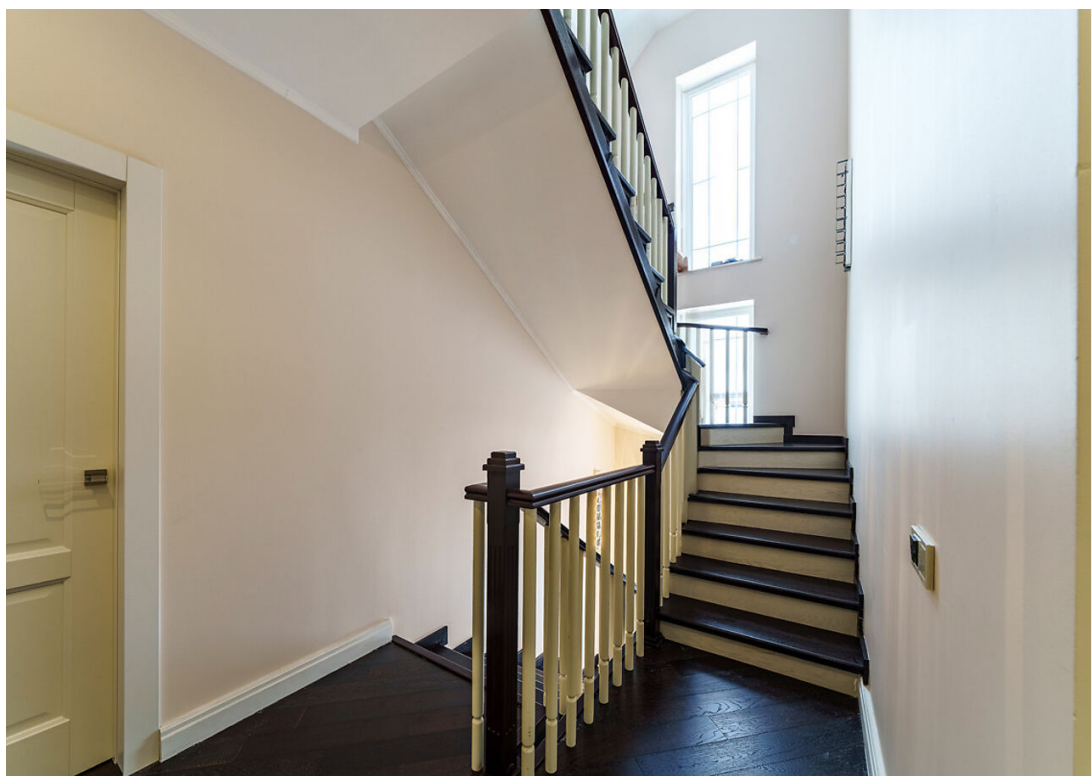
На втором этаже расположены детская спальня с гардеробной, мастер спальня с гардеробной и ванной комнатой, детская спальня, ванная комната, спальня с гардеробной и кабинетом. Пространство прекрасно спланировано и позволяет каждому члену семьи иметь свою собственную личную зону.

На третьем этаже есть гостевая спальня, кабинет и душевая комната, а также просторная зона отдыха с возможностью установки бара.





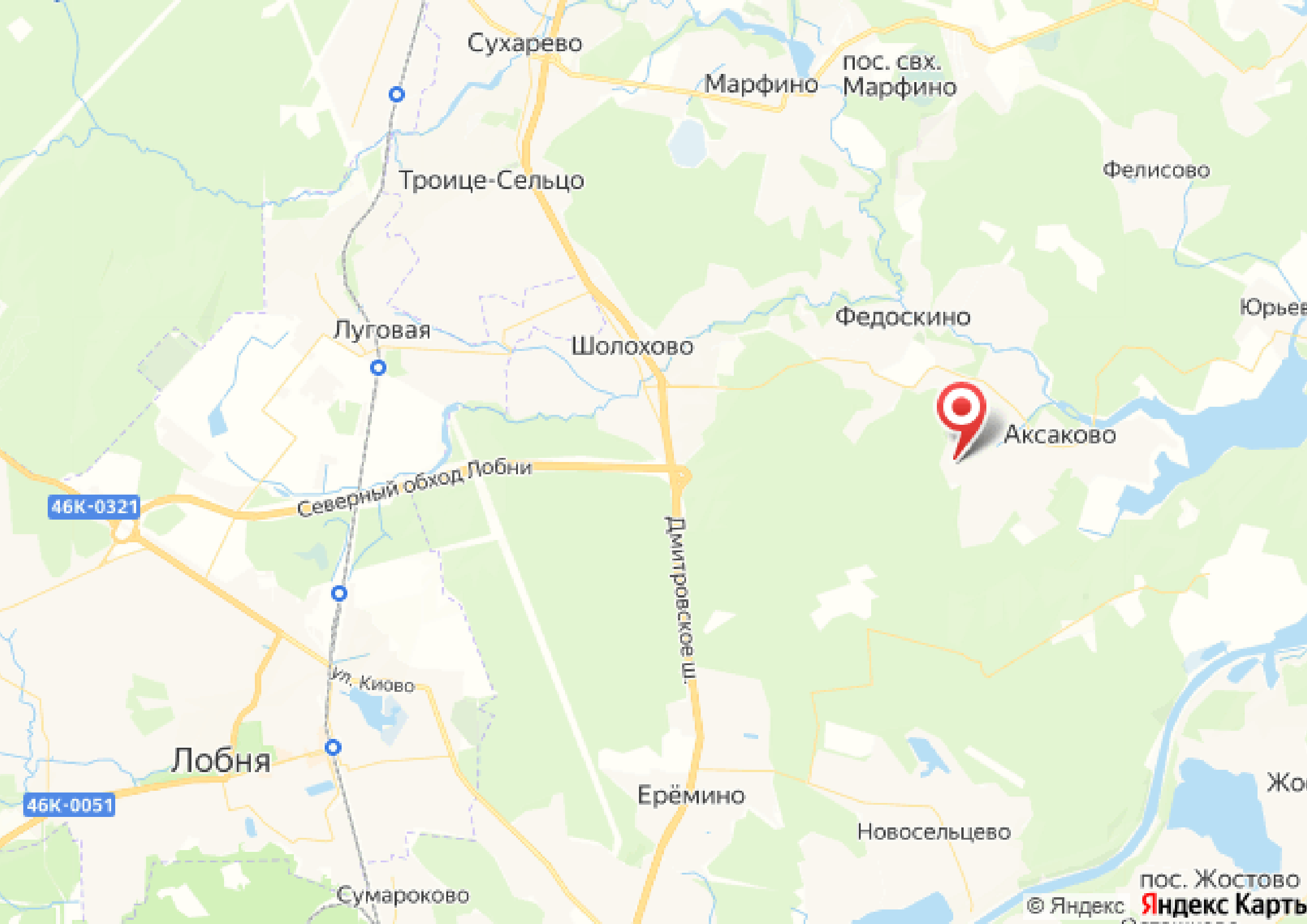




# Вита Верде

Коттеджный поселок «VITA VERDE» расположен всего в 17км от Москвы по Дмитровскому шоссе, в пяти минутах от Пяловского водохранилища. Поселок полностью благоустроен и заселен. В нем имеются все центральные коммуникации (газ, электричество, водопровод, канализация), забор по периметру территории, многоуровневая система безопасности, детские и спортивные площадки.





Сухарево

Марфино

пос. свх.  
Марфино

Фелисово

Троице-Сельцо

Юрьево

Луговая

Шолохово

Федоскино



Аксаково

46К-0321

Северный обход Лобни

Дмитровское ш.

ул. Киово

Лобня

46К-0051

Ерёмино

Новосельцево

Жостово

Сумароково

пос. Жостово

© Яндекс **Яндекс Карты**



letoestate.ru

Подъячев Денис

специалист

по работе с недвижимостью

+7 (499) 288-02-83