



Лот 56696777

Таунхаус
в КП Фэмили Клаб



letoestate.ru
+7 495 120-08-44



Ленинградское шоссе
11 км от МКАД



290 м²



4 соток



под ключ



22 000 000



Вашему вниманию представлен готовый 3-этажный таунхаус таунхаус в КП "Фэмили Клаб", расположенный в 11 км от МКАД по Ленинградскому шоссе.

Таунхаус построен из пенобетонных блоков, наружные стены оштукатурены и отделаны декоративными материалами.

Таунхаус продается с мебелью. Вертикальная планировка позволяет организовать достаточно спален и зон отдыха.

Благодаря свободной планировке цокольного этажа, есть возможность организовать спа-зону.

На первом этаже - место для совместного отдыха всей семьей с выходом на участок, а также расположен тёплый гараж для 1 а/м. На втором этаже - спальная зона. Мансарда - это полноценный этаж со свободной планировкой и камином, где можно организовать детскую игровую зону,

кабинет с библиотекой или зону отдыха с домашним кинотеатром. Все центральные коммуникации заведены и разведены по дому: газ, электричество, водопровод, канализация. Котельная полностью оборудована: установлено газовое оборудование "De Dietrich" (пр-во Франция) с датчиком утечки.

На участке за домом организована мангальная зона. Перед таунхаусом организована парковка на 2 автомобиля.

Таунхаус в КП "Фэмили Клаб" - это отличное предложение, если Вы хотите найти одновременно близость к природе и городской комфорт.





Водопровод
центральный



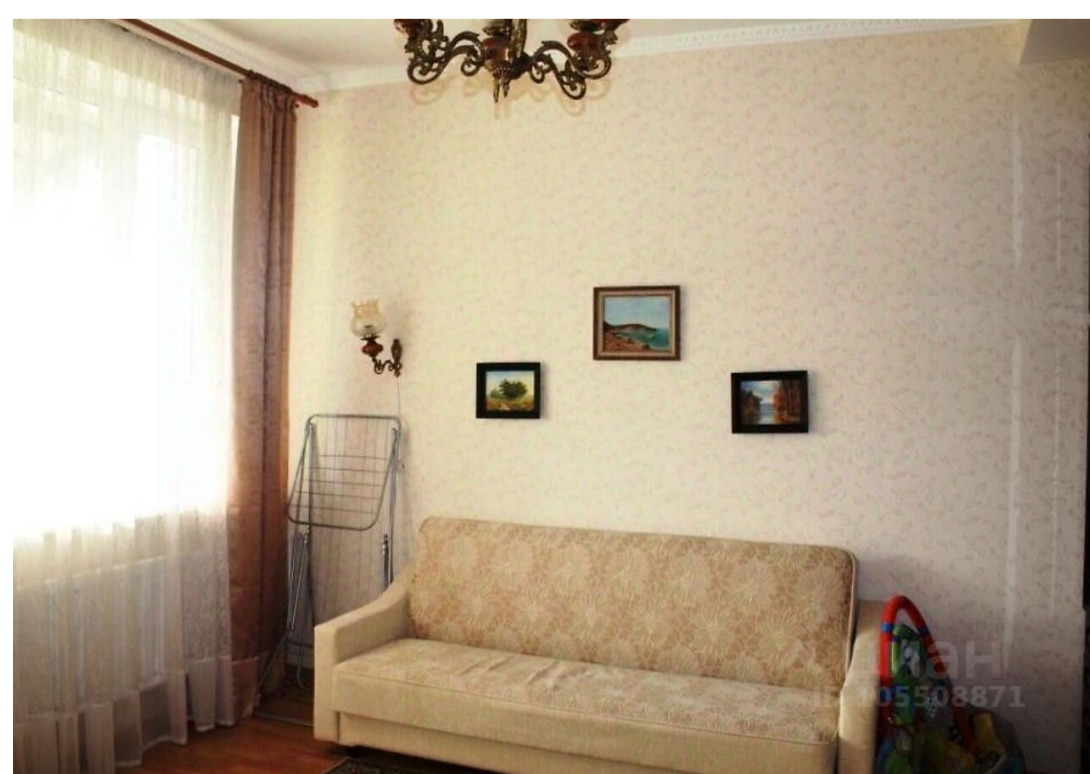
Канализация
центральная



Электричество



Газ



Планировки

цокольный этаж: бойлерная, свободная планировка

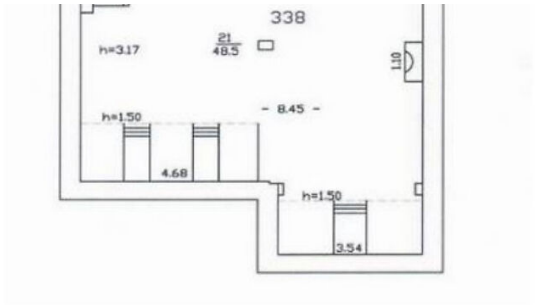
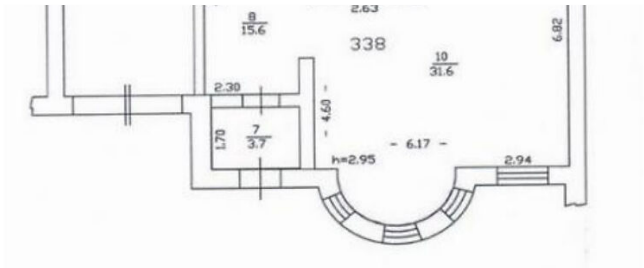
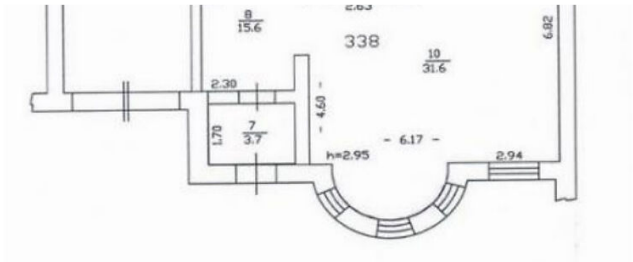
первый этаж: прихожая, санузел с душевой, гостиная, кухня-столовая с выходом на участок, гараж

второй этаж: 3 спальни, кабинет, санузел

мансарда: свободная планировка









Фэмили Клуб

Коттеджный поселок «Фэмили Клуб» расположен в 11 км от МКАД по Ленинградскому или Новосходненскому шоссе.

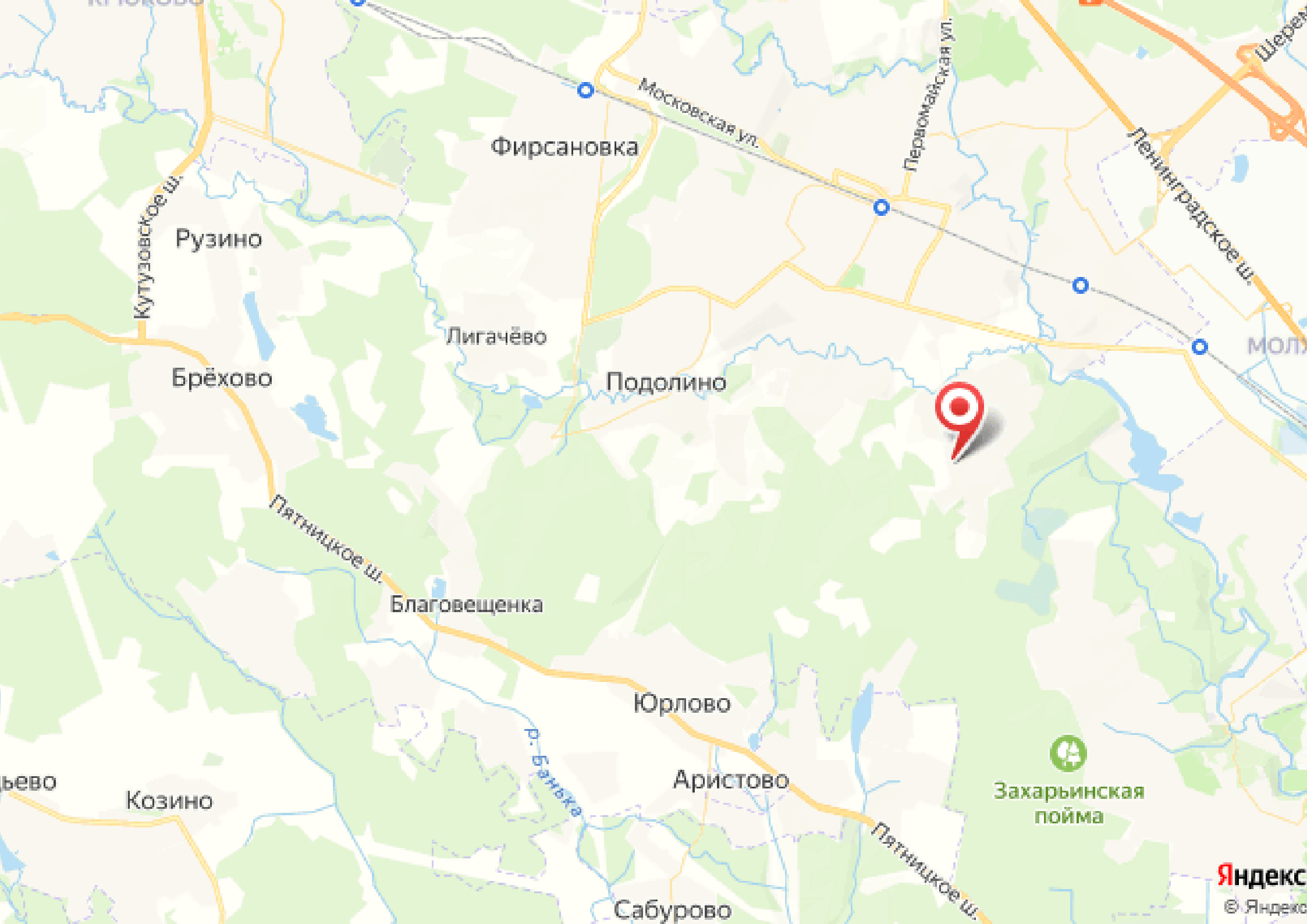
По проекту в КП «Фэмили Клуб» построено 214 коттеджей и 130 таунхаусов. Каждый квартал поселка выдержан в собственном архитектурном стиле.

Территория поселка полностью огорожена и осуществляется круглосуточная охрана. Дороги в поселке асфальтированы, вся территория освещена.

В Коттеджном поселке своя развитая инфраструктура, которая находится в пешей доступности: теннисный корт, спортивная площадка для игры в футбол и баскетбол, спортивная площадка с тренажерами, продуктовый магазин, автомойка, кафе, 2 детских сада, салон красоты, детская площадка. Общественные территории поселка благоустроены. В центре находится большая зона для отдыха с изящными арками, цветниками, небольшим прудом и лавочками. Для прогулки можно выйти в лес, который начинается сразу за забором поселка и пройтись до реки Сходня.

Все коммуникации — центральные: газ, электричество, вода, канализация.





Фирсановка

Рузино

Брехово

Лигачёво

Подolino

Благовещенка

Юрлово

Аристово

Козино

Сабурово

Захарьинская
пойма



letoestate.ru

Попова Нина

специалист

по работе с недвижимостью

+7 (499) 288-14-79