



Лот 42324752

Дом
в КП Машкинские
ХОЛМЫ



letoestate.ru
+7 495 120-08-44



Куркинское шоссе
7 км от МКАД



430 м²



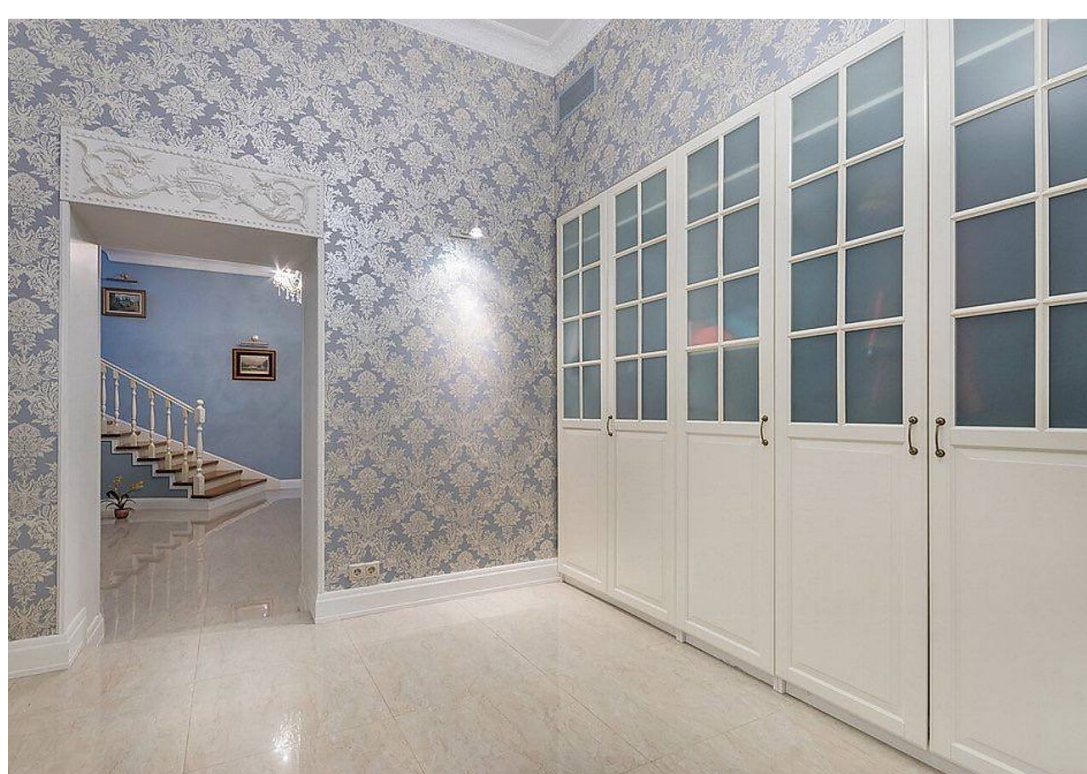
9 соток



под ключ



138 000 000







Водопровод
центральный



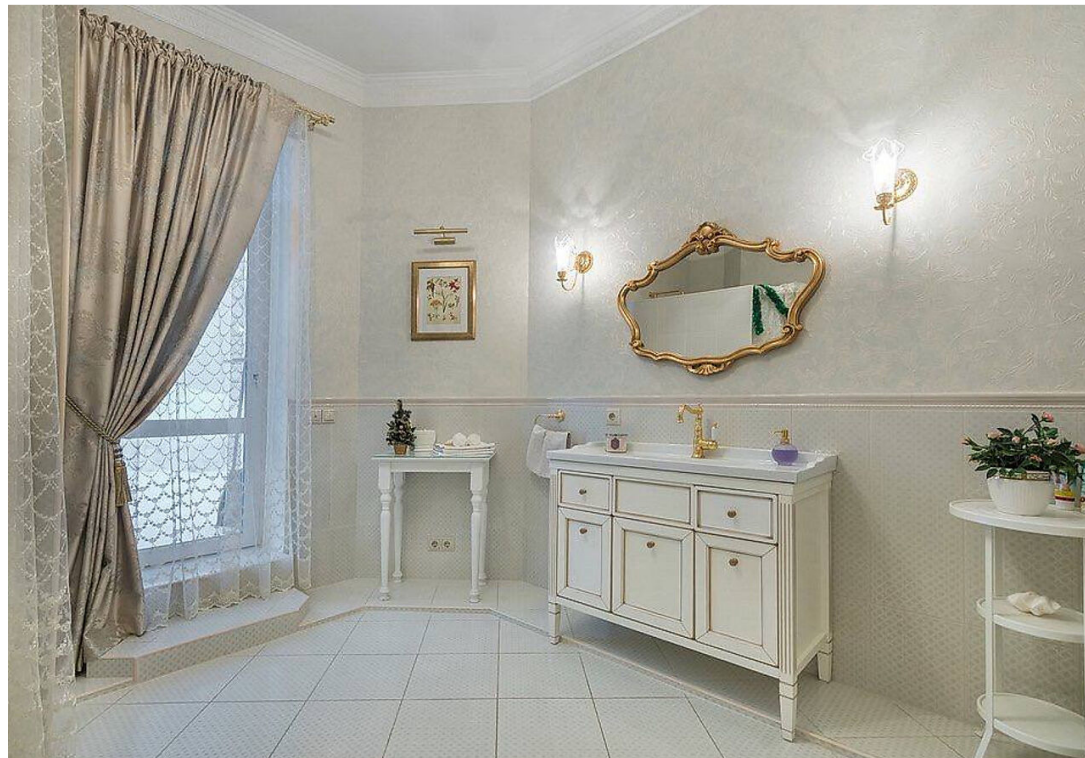
Канализация
центральная



Электричество



Газ

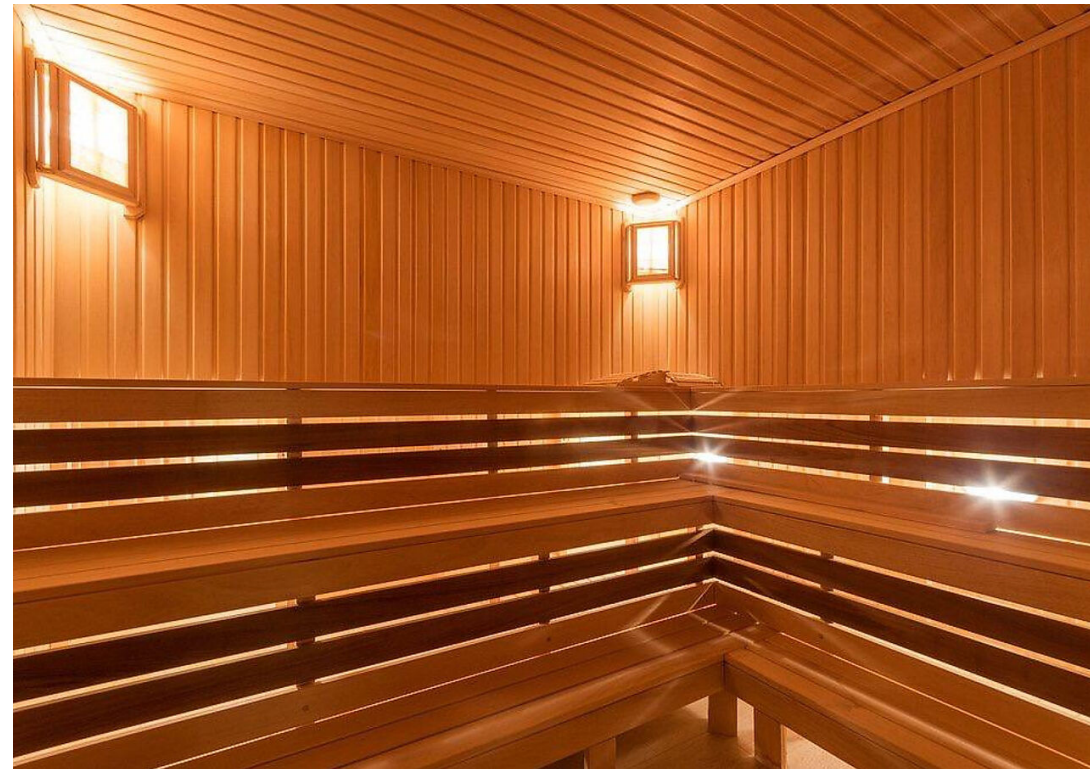
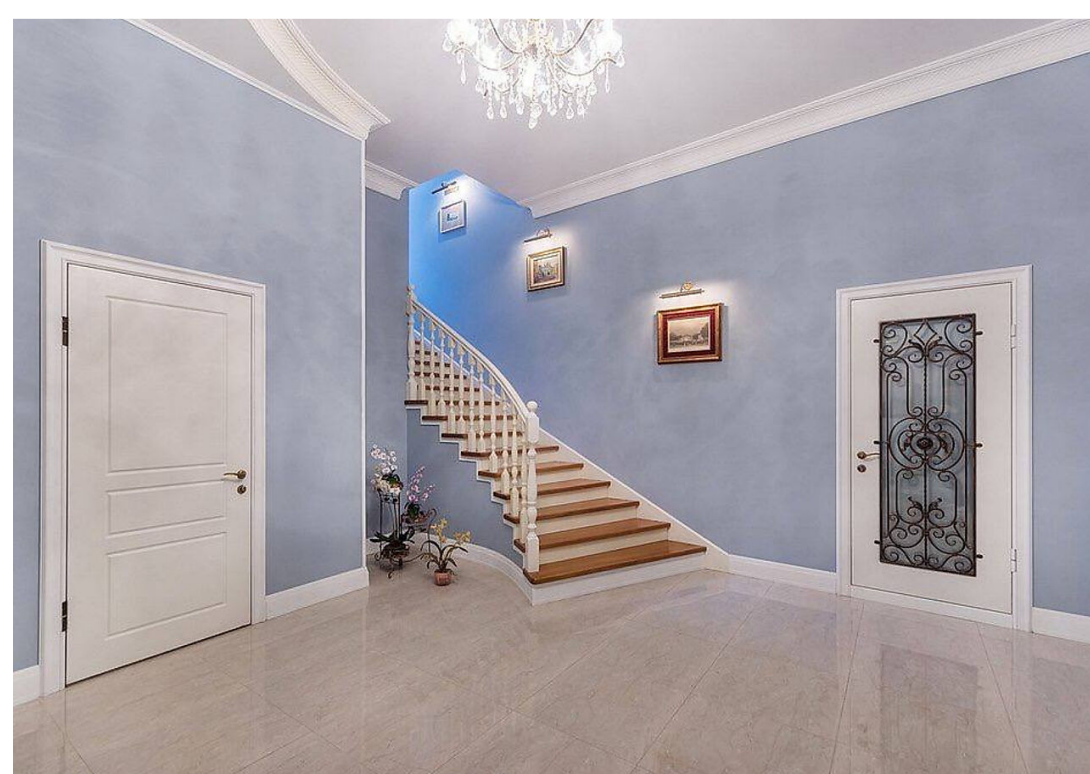


Планировки

1 этаж: прихожая, гардеробная, холл, с/у, подсобные помещения, сауна, гараж, квартира для персонала с отдельным входом

2 этаж: гостиная с камином, кухня, обеденная зона, кабинет, с/у

3 этаж: 3 спальни со своим с/у и гардеробными







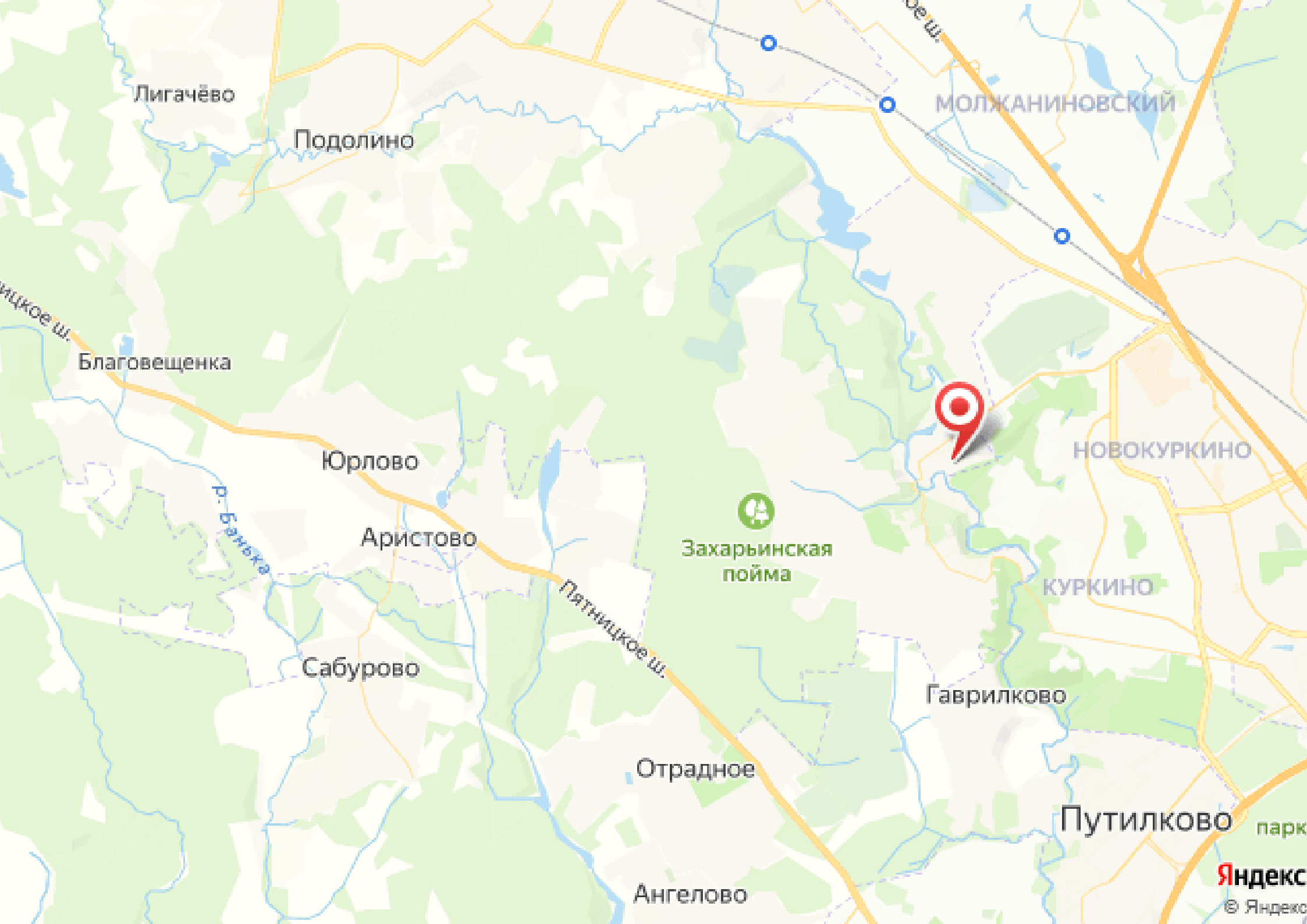
Машкинские холмы

Коттеджный поселок «Машкинские холмы» граничит с микрорайоном Куркино на северо-западе от Москвы, до МКАД – 5 километров. До него можно доехать по Куркинскому и Новокуркинскому шоссе.

Поселок раскинулся на холмистом левом берегу реки Сходня в лесопарковой зоне. В КП «Машкинские холмы» проложены асфальтированные дороги. Поселок освещен, полностью огорожен, организована въездная группа с круглосуточной охраной. Работает служба эксплуатации. Коттеджный поселок «Машкинские холмы» подключен ко всем центральным коммуникациям: газ, электричество, водопровод, канализация. Есть возможность подключиться к кабельному телевидению и интернету. Работает частный детский сад "Тридевятое царство", есть детская площадка. Функционирует охраняемая гостевая парковка.

В пешей доступности расположен спортивный комплекс, где можно посетить бассейн и фитнес-зал.





Лигачёво

Подолино

МОЛЖАНИНОВСКИЙ

Благовещенка

Юрлово

Аристово

Захарьинская
пойма

НОВОКУРКИНО

КУРКИНО

Сабурово

Пятницкое ш.

Гаврилково

Отрадное

Ангелово

Путилково

парк

Яндекс

© Яндекс



letoestate.ru

Коваленко Иван

специалист

по работе с недвижимостью

+7 (499) 110-46-13