



Лот 38887323

Дом

в КП Зеленая Роща-1



letoestate.ru
+7 495 120-08-44



Минское шоссе
38 км от МКАД



400 м²



24 соток



под ключ



139 000 000



Вашему вниманию предлагаем новый дом у леса в КП "Зеленая Роща-1". Участок с вековыми соснами и елями. На участке помимо основного дома сделан подогреваемый бассейн 9*3 с детской зоной (отделан испанской противоскользящей мозаикой, полностью оборудован, подогрев газовым котлом Vaillant). Дом построен из керамического блока Поротерм 51 (самый дорогой и экологичный материал в строительстве каменных домов). В отделке интерьера использованы слэбы из натурального мрамора, натуральный пол и крупноформатный керамогранит. В доме канальное кондиционирование на 1 этаже и сплит система на 2 этаже. Бытовая техника MIELE, кухня - матовые итальянские инновационные фасады FENIX. Высота потолков в гостиной 4 метра.





Водопровод
центральный



Канализация
центральная



Электричество



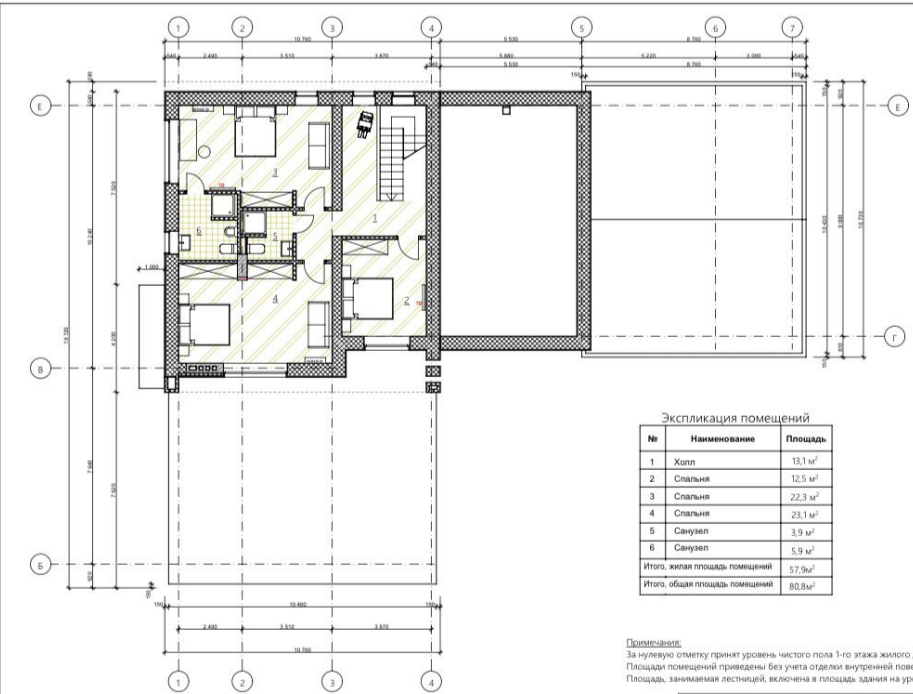
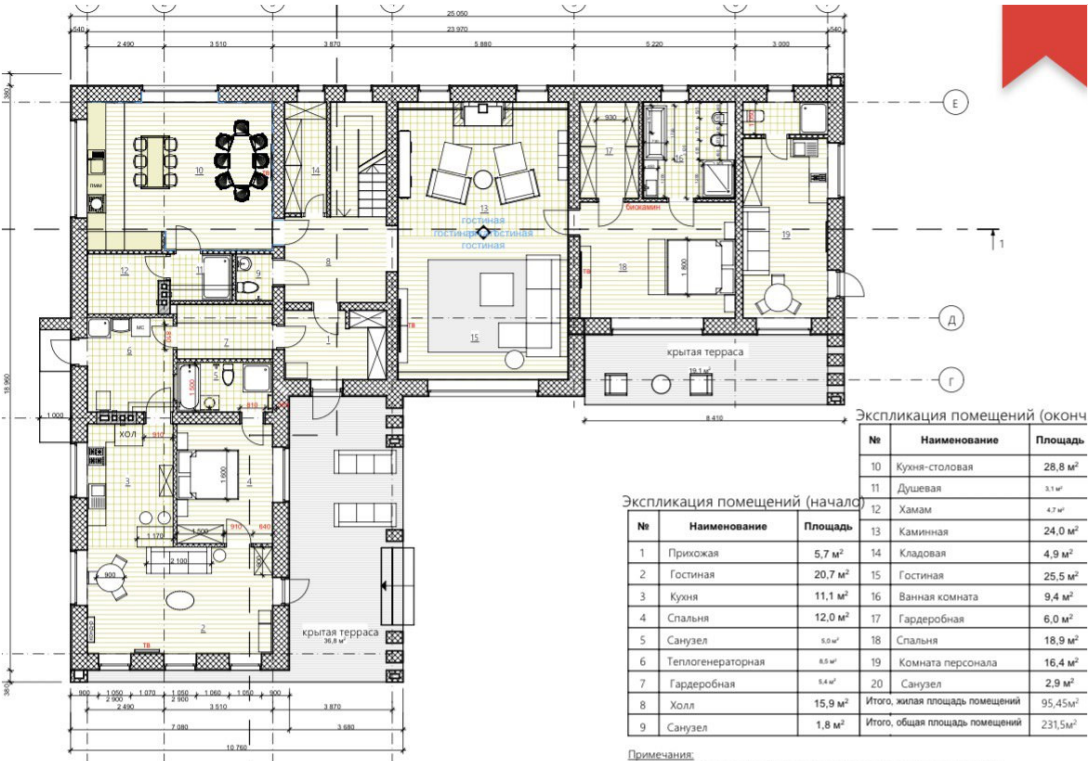
Газ



Планировки

1 этаж: холл, гардеробная при входе, гостевой с/у, хамам, кухня-столовая с кладовым помещением, гостиная с камином, мастер-спальня с большой гардеробной и с/у, кабинет + блок с отдельным входом со своей кухней-гостиной 24 кв.м, спальней 12 кв.м и с/у, а также две крытые террасы с выходом к бассейну.

2 этаж: 3 спальни, 2 с/у, выход на террасу 90 кв.м.









Зелёная Роща-1

Зелёная Роща-1 находится на расстоянии 33 км от МКАД по Минскому шоссе.

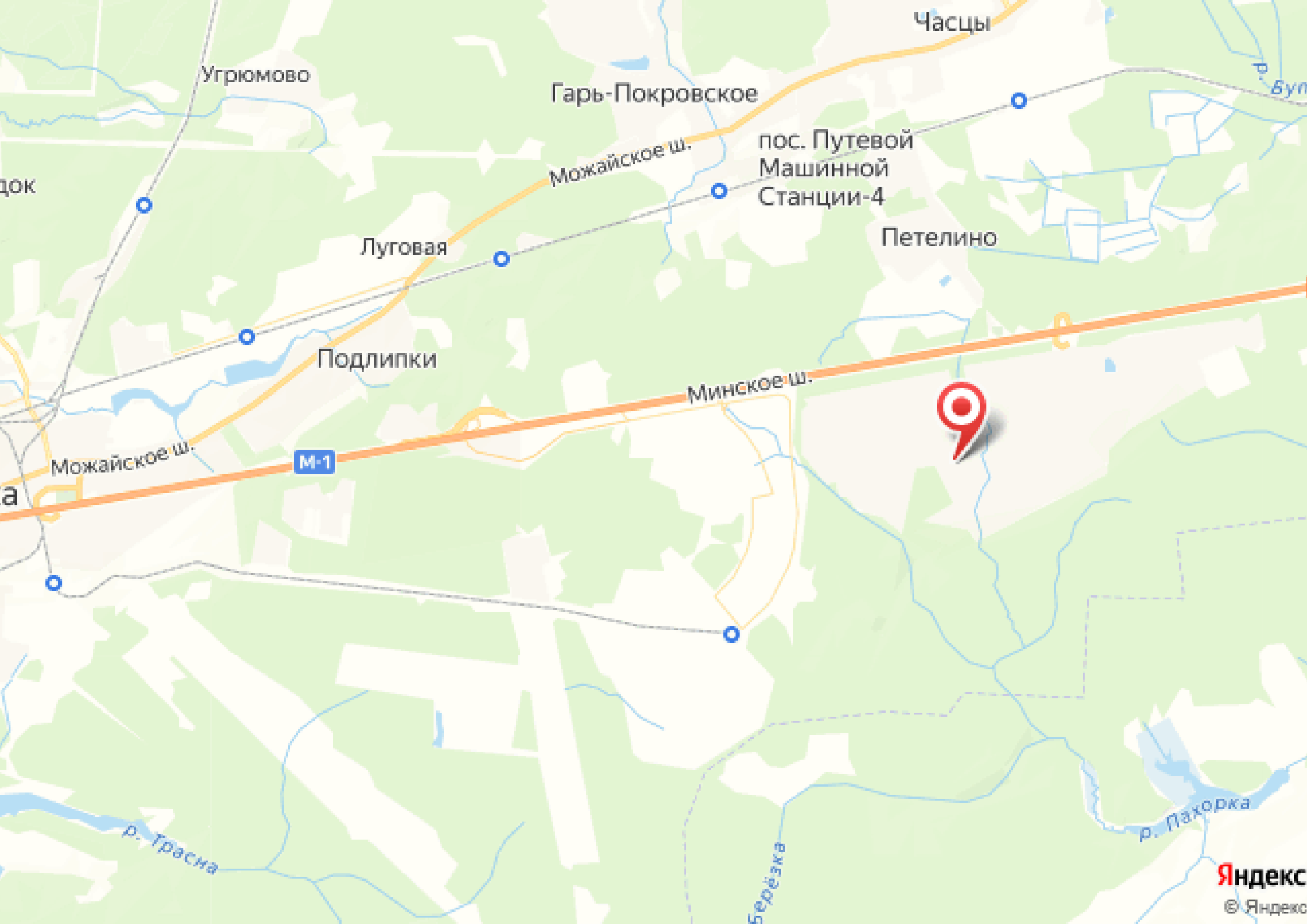
Инфраструктура КП «Зелёная Роща-1» включает в себя все центральные коммуникации - газ, электричество, вода, канализация, телефония, интернет, развитую сеть дорог с твёрдым покрытием. Въезд на территорию охраняемый, КПП.

На территории расположены: несколько детских площадок, продуктовых и хозяйственных магазинов, парикмахерская, аптека, маникюрный салон, спортзал, хоккейное поле, церковь, пекарня, шиномонтаж.

Чёткая работа коммунальных служб позволяет зеленорощенцам круглый год наслаждаться жизнью на лоне природы. Систематический санитарно-эпидемиологический контроль качества воды собственного водозаборного узла и канализование жидких бытовых отходов на очистные сооружения посёлка Голицыно, обеспечивают экологическую безопасность проживания на территории Зелёной Рощи.

Развитая инфраструктура района в 5-7 минутах езды на автомобиле: рестораны, бутики, продуктовые магазины и торговые центры, бассейн, прекрасный детский садик.





Угрюмово

Гарь-Покровское

Часцы

Можайское ш.

пос. Путевой
Машинной
Станции-4

Петелино

Луговая

Подлипки

Минское ш.

Можайское ш.

М-1

р. Грасна

Берёзка

р. Пахорка



letoestate.ru

специалист
по работе с недвижимостью