



Лот 38543768

Дом

в КП Путилково



letoestate.ru
+7 495 120-08-44



Путилковское шоссе
1 км от МКАД



225 м²



11 соток



ПОД КЛЮЧ



74 000 000



Современный одноэтажный дом на рельефном участке
Современный новый дом 225 кв.м с панорамными окнами и плоской кровлей, расположен всего в 1 км от МКАД и идеально подойдет для круглогодичного проживания. Расположен на участке 11 соток, идеально вписан в сложный рельеф с перепадом высот в 6 м, выносная консоль длиной более 3 метров буквально парит над землей.

Этот дом архитектора Сергея Наседкина - полигон высоких технологий. Автор считает, что его творение призвано ломать стереотипы, опережать время и олицетворять новый образ жизни. Смелый в архитектуре, стильный минимализм в интерьере, инновационный и технологичный, со своим характером, он идеален в качестве берлоги для холостяка.

Уютный и теплый интерьер выполнен в трендовых темных тонах.

Благодаря многочисленным панорамным окнам по фасаду и на кровле, дом очень светлый, а с террасы открывается шикарный вид на реку и высаженные 50 крупномерных сосен и елей.

Строение отапливается инфракрасными панелями, распределенными по поверхности потолка, и алюминиевыми панелями теплого пола.

Температуру можно варьировать с точностью до десятой доли градуса.

Жалюзи на окнах реагируют на яркость солнца, автоматически меняя угол наклона ламелей. Сдвижные шторы затемняют восьмиметровые модули панорамной крыши. Комплексная система гарантирует энергоэффективность здания и значительно снижает затраты на его эксплуатацию.

Умный дом

Система Smart Home Connect управляет отоплением, вентиляцией, сценариями освещения. Управление по умолчанию осуществляется в автоматическом режиме, голосом (с помощью помощников Алиса, Siri, Google, Alexa) или из мобильного приложения. При необходимости дом может быть переведен в режим ручного управления.

Безопасность

Охранная сигнализация AJAX SYSTEMS. В доме установлены датчики проникновения, присутствия, движения, нарушения периметра, протечек, температуры, влажности, освещенности, видеонаблюдение и многое другое.

Материалы и Бренды

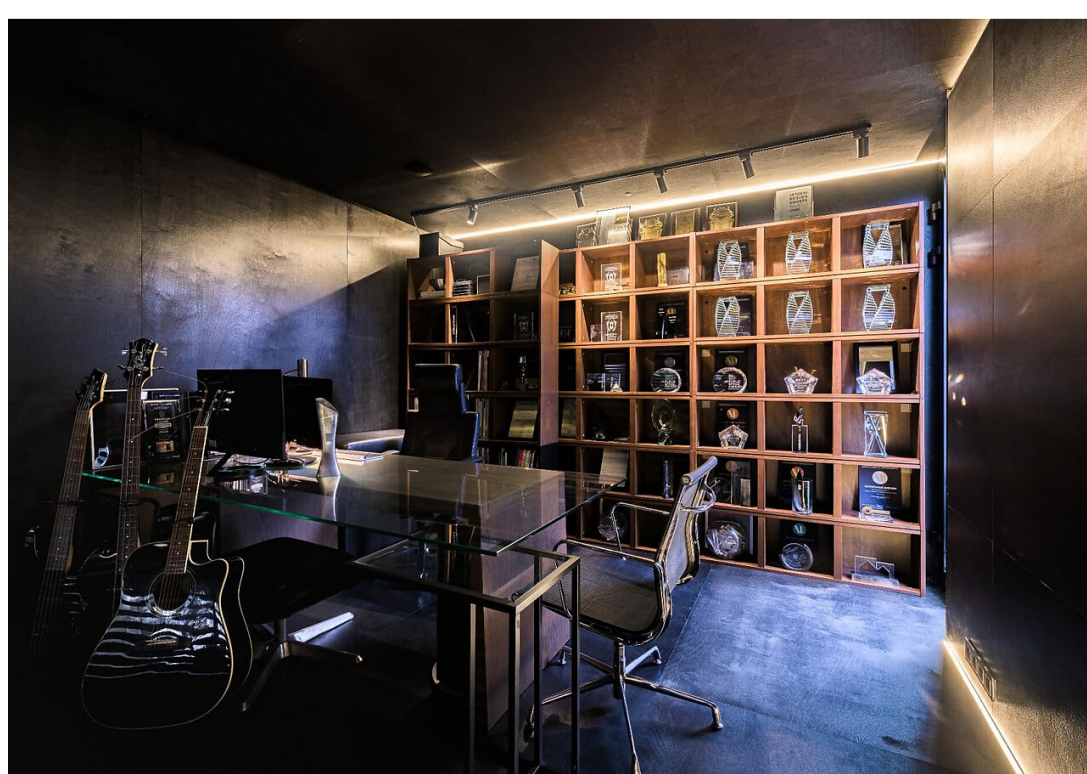
Кровля плоская эксплуатируемая мембрана.

Окна - двухкамерные мультистеклопакеты.

Полы, потолки, стены, мебель: клееные панели березового шпона.

Фасады, перегородки и ваннные комнаты - Керамогранит.

Гранит Габро.



Распашные двери SCHUCO.

Внутренние перегородки и двери - каленое стекло 10мм PhoenixGrey.

Фурнитура - TITAN.

Встроенная техника - Beltratto, Miele.

Сантехника и смесители: Grohe Concetto, AXOR, WASSERKRAFT.

Унитазы - B&W с микролифтом.

Архитектурный свет MODULIGHT.

Торшеры ARTEMIDA LIGHT.

Кровати - B&B ITALIA.

Тумбы и столики - CASINA ITALIA.

На террасу уличные стулья - VITRA и костровая чаша диаметром 1000 мм.





Водопровод
скважина



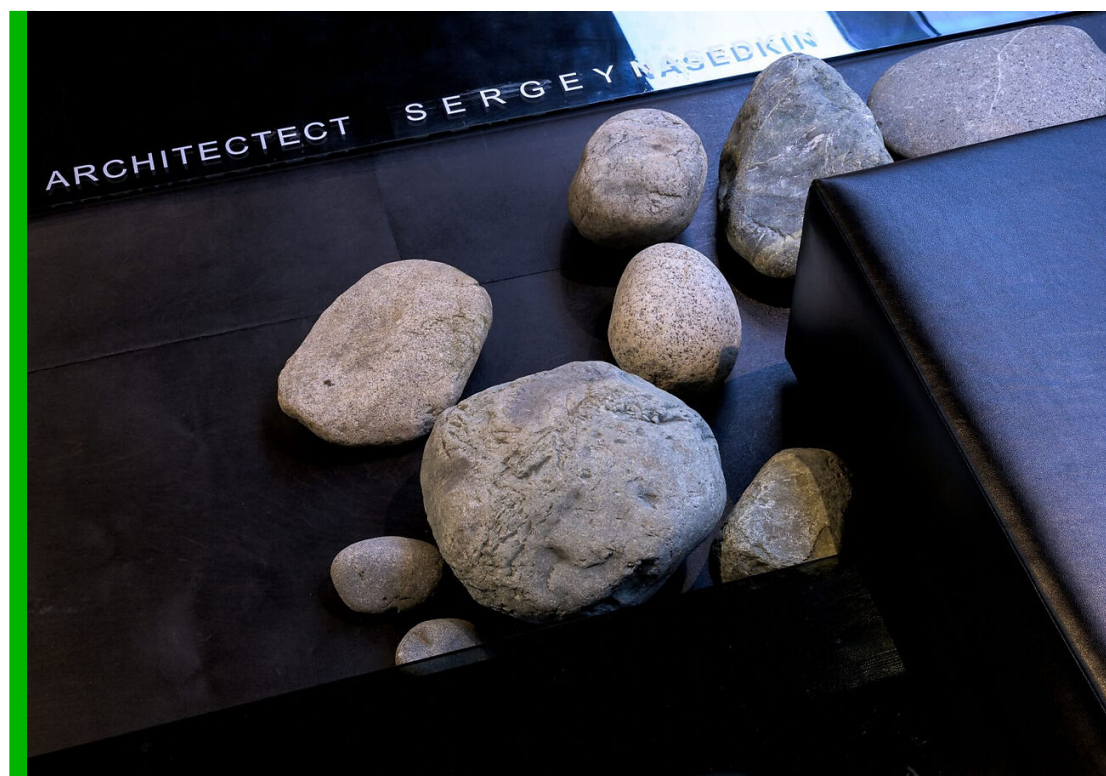
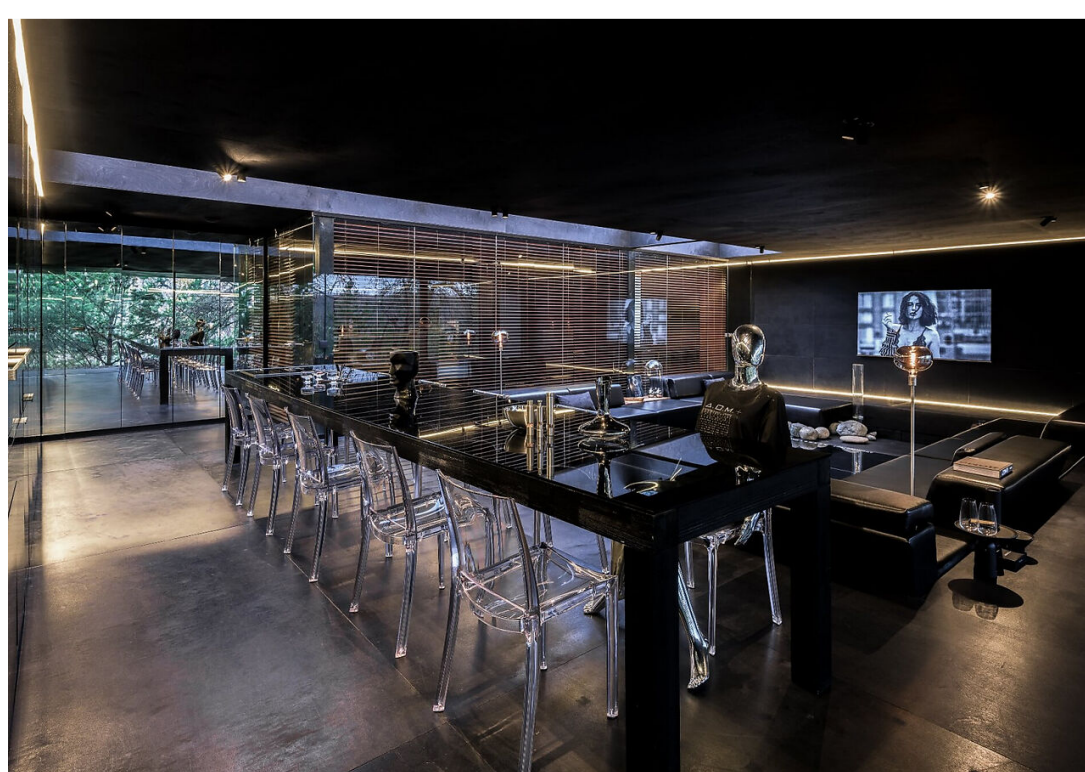
Электричество



Канализация
Септик

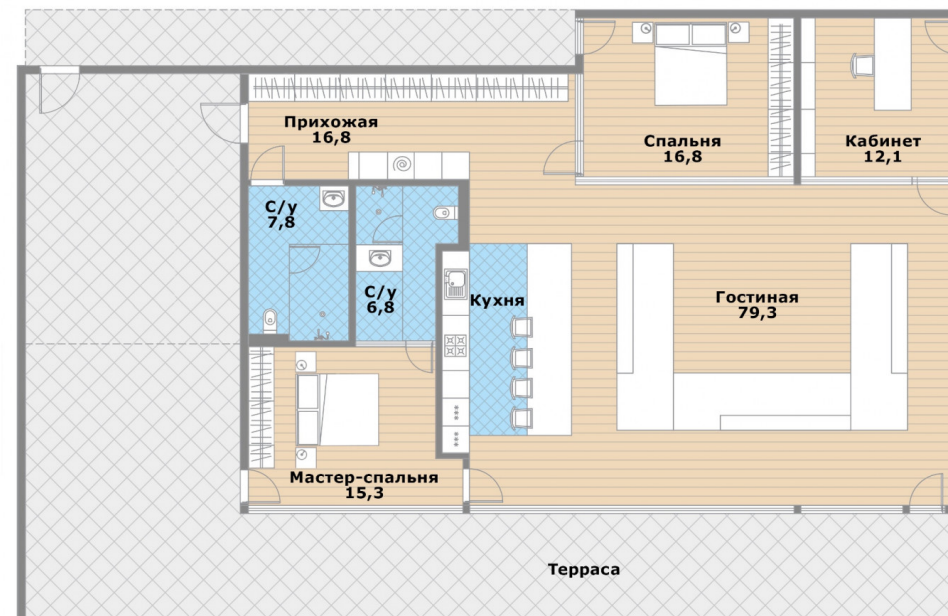


Газ



Планировки

Прихожая (16,8 кв.м) с гостевым с/у (7,8), кухня-гостиная (79,3) с выходом на просторную террасу (66), мастер-спальня (15,3) с собственной ванной комнатой (6,8), спальня (16,8), кабинет (12,1), навес для автомобиля (43,7).







Путилково

Путилково — это микрорайон, расположенный в северо-западной части Московской области между Красногорском и Химками в 500 метрах от МКАД. Он активно застраивается и развивается современными жилыми и торгово-деловыми комплексами.

В Путилково имеются магазины, школы, детские сады и другие объекты социальной инфраструктуры, что делает его привлекательным для семей с детьми.

Микрорайон окружен зелеными зонами, что создает комфортные условия для проживания. В окрестностях есть парки и лесные массивы.

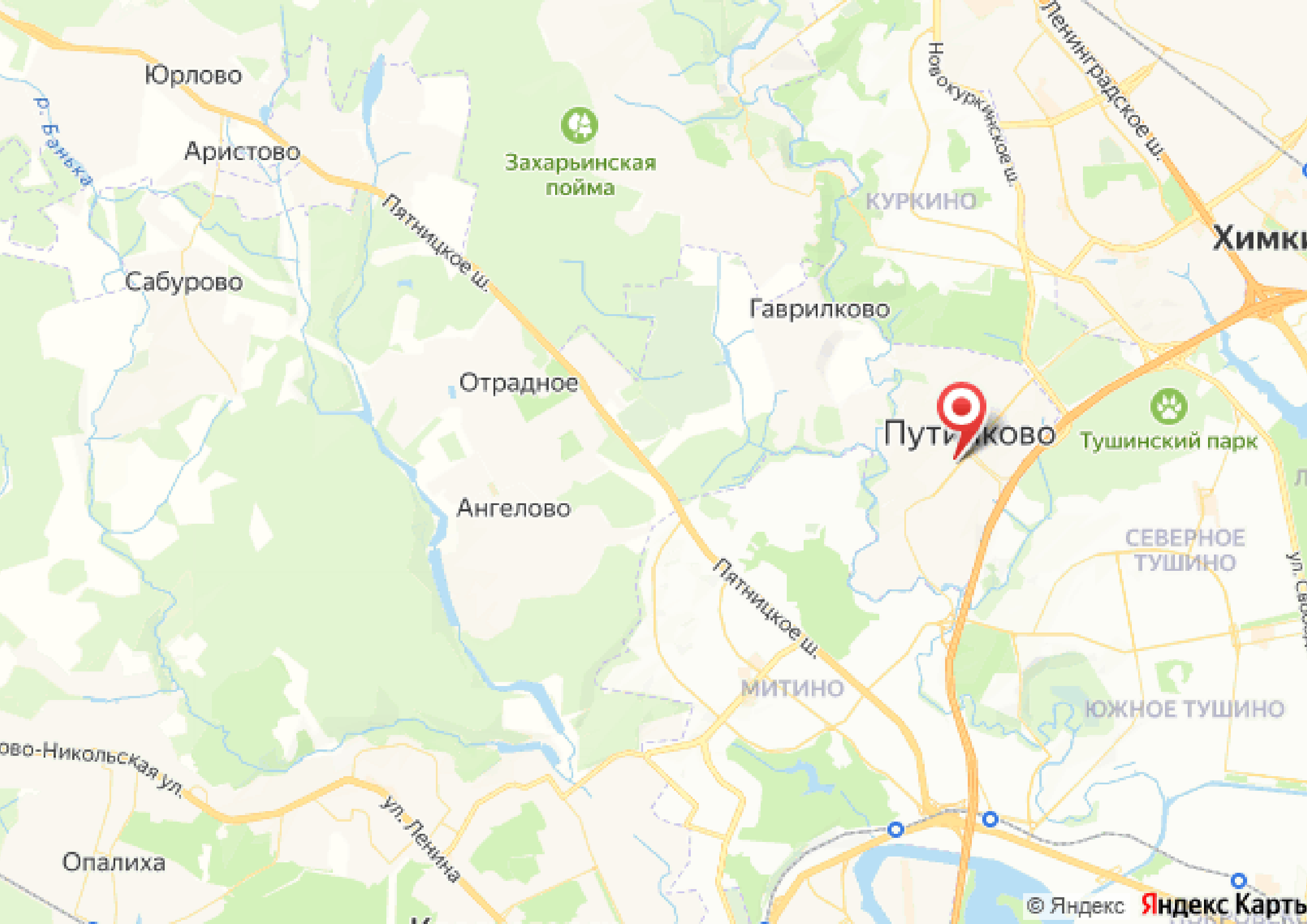
В последние годы в Путилково активно строятся новые жилые комплексы, что привлекает новых жителей и способствует развитию района.

В микрорайоне проводятся различные мероприятия для жителей, что способствует созданию сообщества и укреплению связей между людьми.

Путилково становится все более популярным местом для проживания благодаря своему удобному расположению и развивающейся инфраструктуре.

Микрорайон хорошо связан с Москвой и соседними районами благодаря развитой транспортной инфраструктуре.





Юрлово

Аристово

Захарьинская
пойма

КУРКИНО

ХИМКИ

Сабурово

Гаврилково

Отрадное

Путы⁹КОВО

Тушинский парк

Ангелово

СЕВЕРНОЕ
ТУШИНО

МИТИНО

ЮЖНОЕ ТУШИНО

Опалиха



letoestate.ru

Шандрыгин Антон

специалист

по работе с недвижимостью

+7 (499) 110-58-31