



Лот 36459434

Дом

в КП Пестово



letoestate.ru

+7 495 120-08-44





Дмитровское шоссе  
22 км от МКАД



558 м<sup>2</sup>



20.24 соток



без отделки



**75 000 000**

Вашему вниманию представляется незавершенный дом в коттеджном поселке Пестово.

Проект дома разработан в современном стиле, с панорамным остеклением и большим количеством террас и эксплуатируемой кровлей.

Дом построен по монолитно-каркасной технологии.

Цокольный этаж дома полностью гидроизолирован, по периметру стен смонтирована дренажная система.

Дом расположен на одной из самых высоких точек поселка, благодаря чему из большинства окон открывается прекрасный вид на панораму поселка.

Планировка дома:

Цокольный этаж - холл, баня с комнатой отдыха, бильярдная, спортзал, винный погреб, домашний кинотеатр, котельная, постирочная, кладовая.







Водопровод  
центральный



Канализация  
центральная



Электричество



Газ



# Планировки

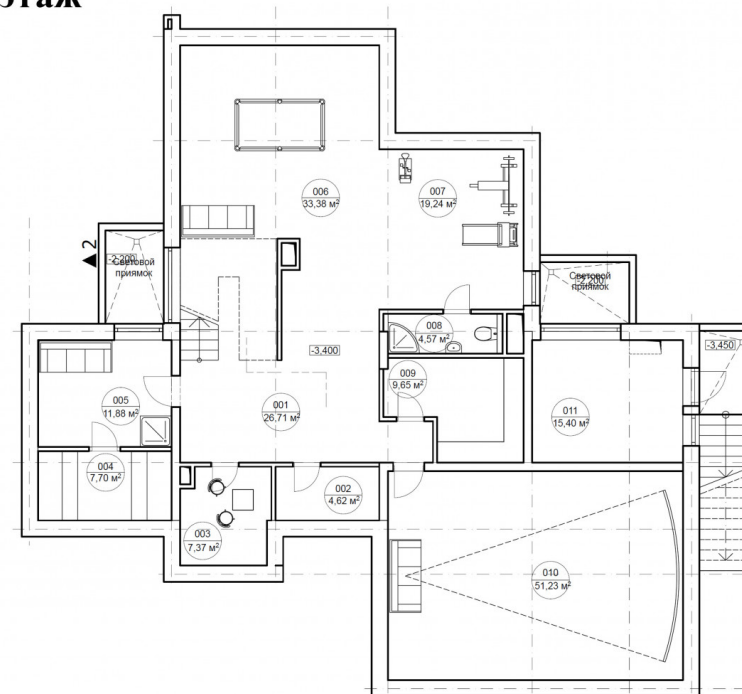
Планировка дома:

Цокольный этаж - холл, баня с комнатой отдыха, бильярдная, спортзал, винный погреб, домашний кинотеатр, котельная, постирочная, кладовая.

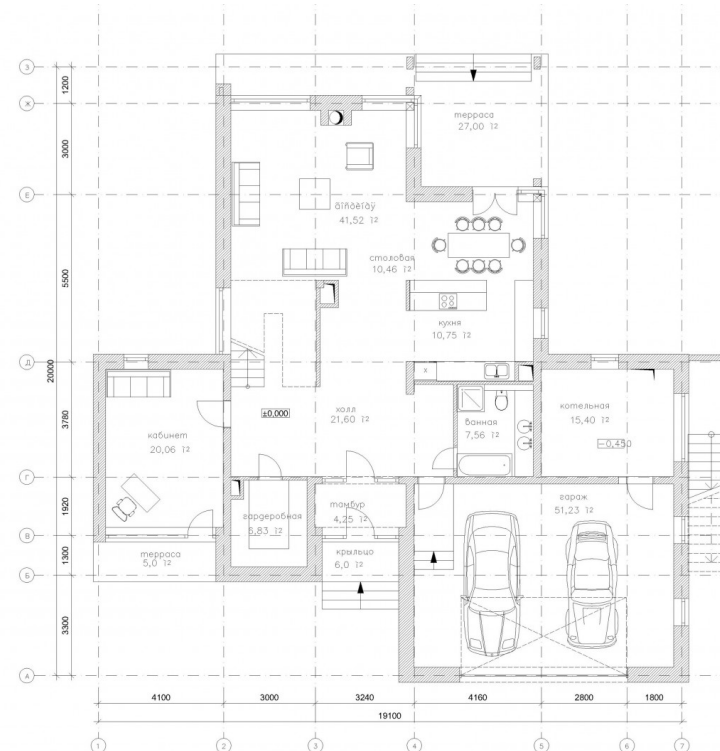
Первый этаж - холл, гардеробная, кабинет, гостевой с/у, кухня, гостиная-столовая со вторым светом и выходом на террасу, гараж, бойлерная.

Второй этаж - холл, мастер-спальня со своим с/у, гардеробной и выходом на террасу, две спальни с выходом на балкон, с/у.

## ЦОКОЛЬ ЭТАЖ



## 1 этаж

















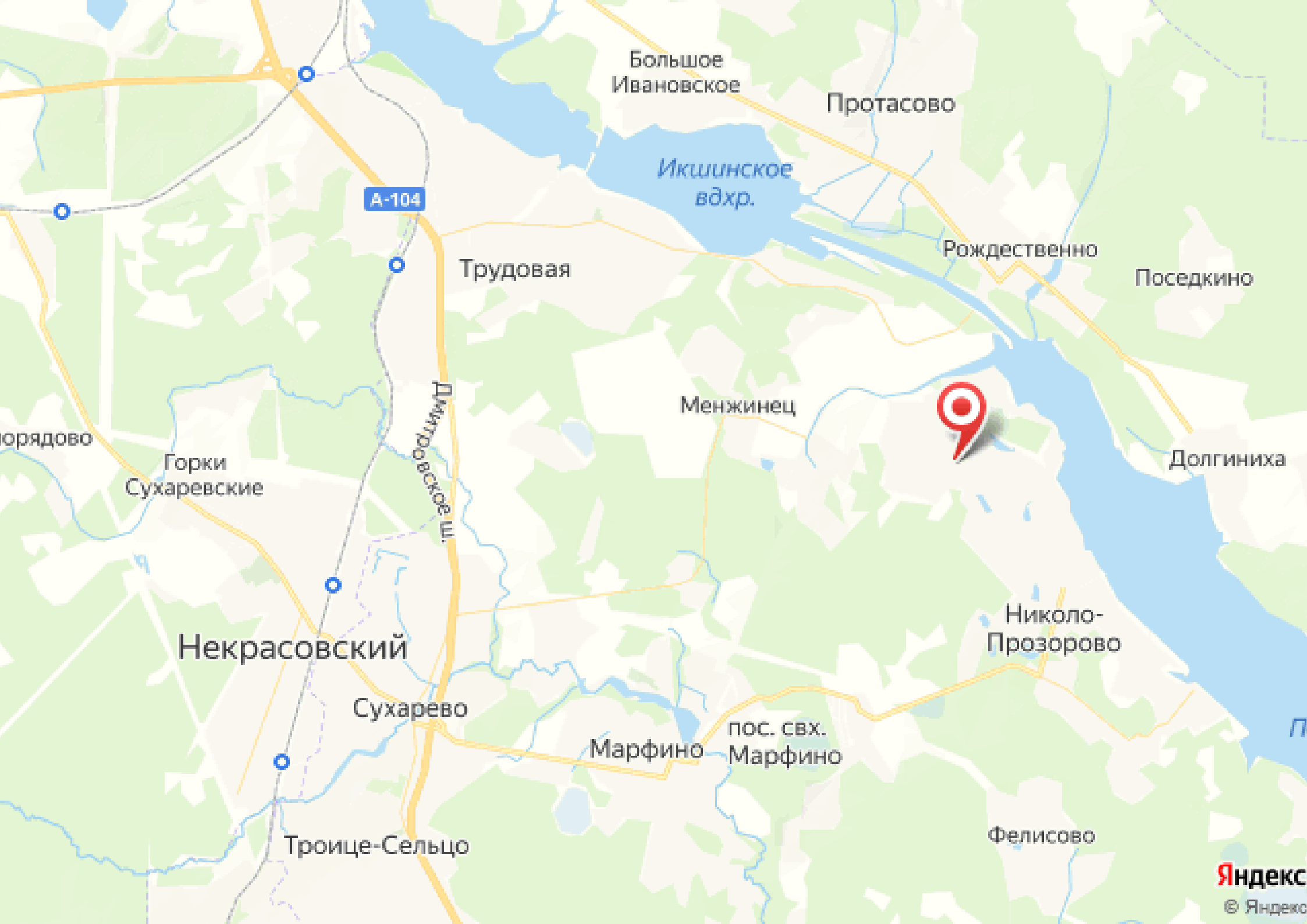
# Пестово

Коттеджный поселок Пестово расположен в Мытищинском районе Московской области. Всего в получасе езды от столицы жителей поселка по утрам будят не гудки автомобилей, а птичьи трели: один из самых экологичных загородных комплексов Подмосковья находится в 22-х километрах от МКАД по Дмитровскому шоссе. С трех сторон Пестово окружен вековым хвойным лесом, с четвертой открывается вид на бескрайнюю водную гладь Пестовского водохранилища. На собственной береговой линии поселка протяженностью 2,5 км благоустроены прогулочная набережная и пляж, работает видовой ресторан. Поклонников рыбалки и водных видов спорта здесь ждет причальный комплекс гостеприимного яхт-клуба с возможностью выхода в европейские акватории.

Купить все необходимое, не выезжая в Москву, жители поселка Пестово могут в расположенных поблизости торговых центрах «Каштановая роща» и «Пять пла». Разнообразить досуг и приобщиться к элитарным видам спорта можно, посетив соседний поселок Гольф и Яхт-клуб Пестово.







Большое  
Ивановское

Протасово

Икшинское  
вдхр.

A-104

Трудовая

Рождественно

Поседкино

Менжинец

Долгиниха

орядово

Горки  
Сухаревские

Дмитровское ш.

Некрасовский

Николо-  
Прозорово

Сухарево

Марфино

пос. свх.  
Марфино

Фелисово

Троице-Сельцо

Яндекс

© Яндекс





letoestate.ru

Калямова Валерия

специалист

по работе с недвижимостью

+7 (499) 288-04-12