



Лот 34970771

Квартира в КП Рига



letoestate.ru
+7 495 120-08-44



156 м²



СОТОК



ПОД КЛЮЧ



40 000 000



Вашему вниманию представляется великолепная трёхкомнатная квартира в проекте Petit Paris, в самом центре города Рига, Латвия.

В квартире выполнена эксклюзивная внутренняя отделка и установлена дорогая мебель и бытовая техника, от лучших мировых производителей.

Квартира расположена на 4 этаже 7ми этажного дома. Общая площадь: 156, 7 кв. м.

Планировка и обустройство:

- холл – прихожая с искусственным водопадом, просторная гостиная с камином, кухня, гостевой санузел, прачечная – хозяйственное помещение, мастер-спальня со своей гардеробной и ванной комнатой, вторая спальня с ванной комнатой, просторная благоустроенная терраса с мебелью, печью для барбекю и техникой.

В квартире выполнена система климата и кондиционирования с возможностью индивидуальной регулировки по отдельным помещениям.

В стоимость квартиры включен просторный гараж для автомобиля.

Круглосуточная охрана-консьерж.

О жилом комплексе:

Petit Paris - новый элитный жилой комплекс, романтическая импровизация молодого рижского архитектора Гатиса Дидрихсона на тему парижских бульваров начала прошлого века. Petit Paris - это элегантный семиэтажный дом, расположенный на благоустроенной огороженной территории на углу улиц Э. Мелнгайля и Заля, удачно вписанный в изысканную атмосферу тихого центра столицы. Дом находится на границе с районом посольств. На расстоянии пешей доступности престижные школы, детские дошкольные учреждения, парки, музеи, Олимпийский центр, бассейн, Арена Рига, различные магазины, рестораны, кафе. Проект предусматривает полный комплекс элементов комфорта, необходимых в современном жилом доме, претендующего на высокие стандарты и эксклюзивность: новейшая немецкая система парковки автомобилей Combilifte, три бесшумных лифта из гаража до квартиры; автономный газовый котел, индивидуальная система приточно-вытяжной вентиляции, французские балконы и места для каминов в каждой квартире, уютный зеленый, спрятанный от чужих глаз двор с



южной стороны, круглосуточная охрана и консьерж, въездные ворота с автоматическим шлагбаумом.

Особенности комплекса:

- Новый комплекс в центре города
- Развитая инфраструктура и транспорт
- Благоустроенная озелененная территория
- Апартаменты класса люкс, 110-190 кв. м, 3-4 комнаты
- Стильное лобби, рецепция и консьерж
- Современные бесшумные лифты
- Автономный газовый котел
- Система приточно-вытяжной вентиляции
- Отделка по индивидуальному заказу
- Места для каминов в каждой квартире
- Французские и обычные балконы, террасы
- Кладовые помещения
- Подземный паркинг
- Новейшая система парковки Combilifte
- Круглосуточная охрана
- Видеонаблюдение
- Открытая парковка
- Въездные ворота со шлагбаумом

Рига - столица Латвии и крупнейший город Прибалтики, расположенная на побережье Балтийского моря в устье реки Даугавы, которая впадает в Рижский залив. Рига известна своими достопримечательностями и старым городом, который внесён в список объектов Всемирного наследия ЮНЕСКО. Жемчужиной Риги является Старый город или Вецрига с лабиринтом узких улочек, старыми церквями и причудливыми купеческими домами.

Климат - умеренно континентальный с тёплым дождливым летом и достаточно мягкой, довольно снежной зимой. Средняя температура лета 15-20 градусов. Зимой обычно держатся небольшие морозы с частыми оттепелями.

Рига связана авиасообщением с большинством крупных городов Европы. Международный аэропорт расположен в десятке километров юго-западнее.

Добраться в Ригу можно и поездом. Ежедневно ходят поезда из Санкт-Петербурга, Пскова и Москвы. Удобным средством передвижения является также автобус. Рейсы в столицу Латвии курсируют из Москвы, Варшавы, Санкт-Петербурга и других городов. Автомагистрали связывают Ригу с Таллином, Санкт-Петербургом, Вильнюсом, Москвой.

Гастрономия Риги и Латвии в частности - это комбинация традиционной



латвийской, европейской и русской кухни.

радиционная латышская кухня включает блюда из картофеля, капусты, репы, говядины, свинины, дичи, рыбы и лесных даров. Кстати, столица Латвии отличается довольно бюджетными ценами, поэтому здесь всегда можно найти хорошее и недорогое местечко, где можно вкусно покушать или просто хорошо провести время.

Также Рига славится своей насыщенной ночной жизнью. В старом городе можно найти множество клубов и баров, которые по достоинству оценят самые заядлые тусовщики.

Рига - один из главных центров Прибалтийского шопинга. На старинных улицах можно найти много магазинов с сувенирами из янтаря, дерева, керамики, традиционных продуктов, обуви и одежды. Чтобы купить сувениры в Риге дешевле, рекомендуем прогуляться на центральный рынок, расположенный в паре минут ходьбы от Центрального вокзала или по улицам старого города.

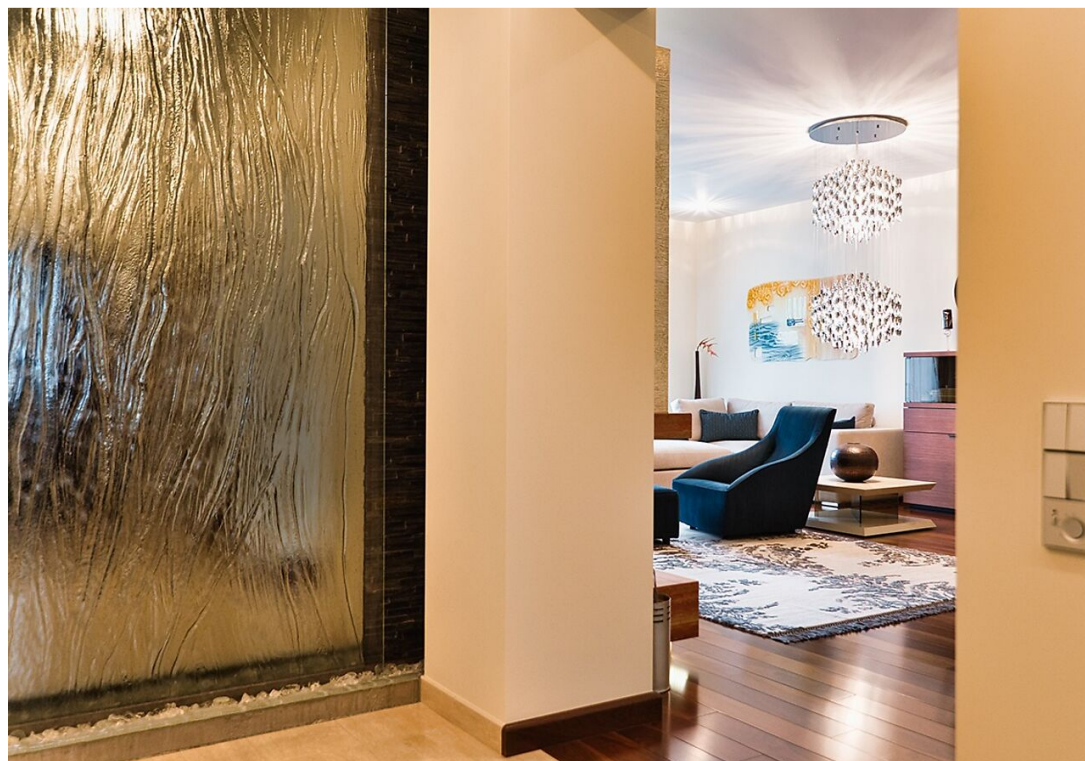


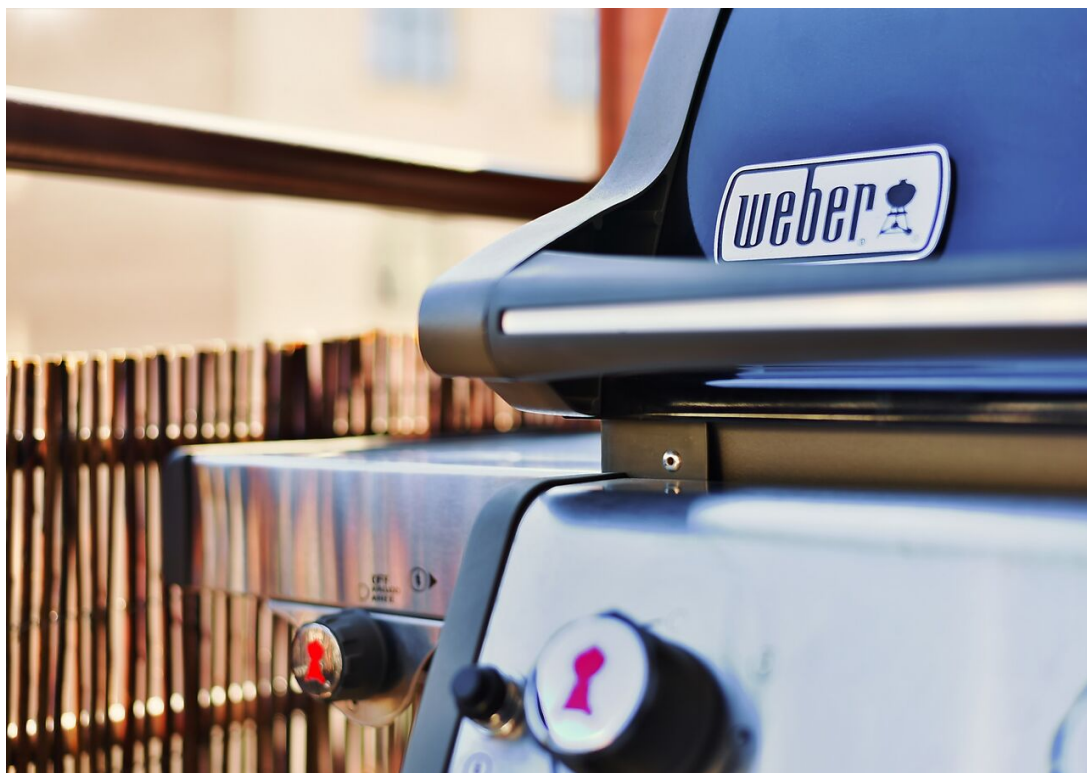
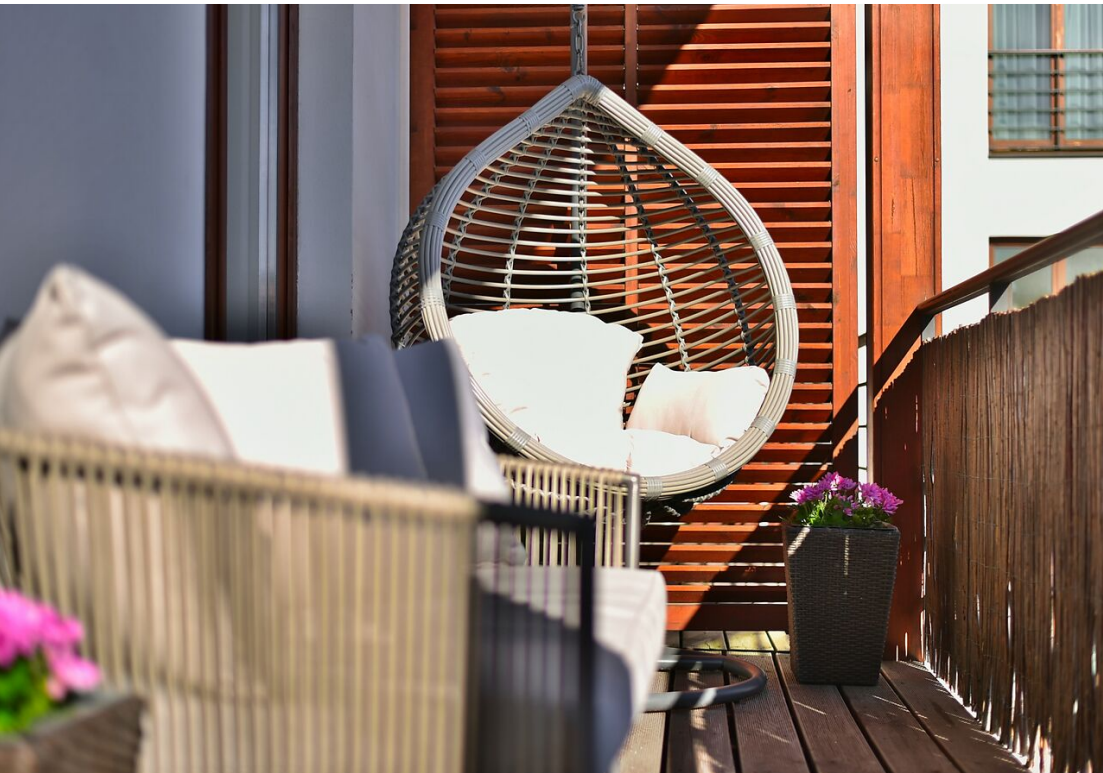
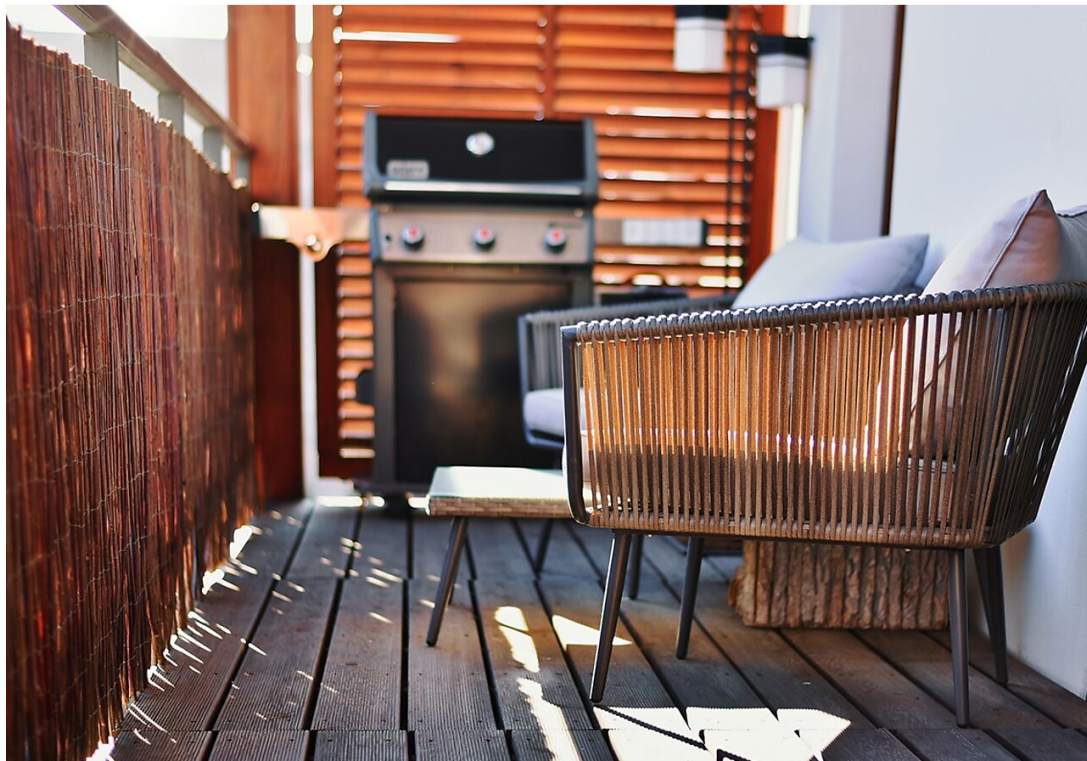


Планировки

Планировка и обустройство:

холл – прихожая с искусственным водопадом, просторная гостиная с камином, кухня, гостевой санузел, прачечная – хозяйственное помещение, мастер-спальня со своей гардеробной и ванной комнатой, вторая спальня с ванной комнатой, просторная благоустроенная терраса с мебелью, печью для барбекю и техникой.







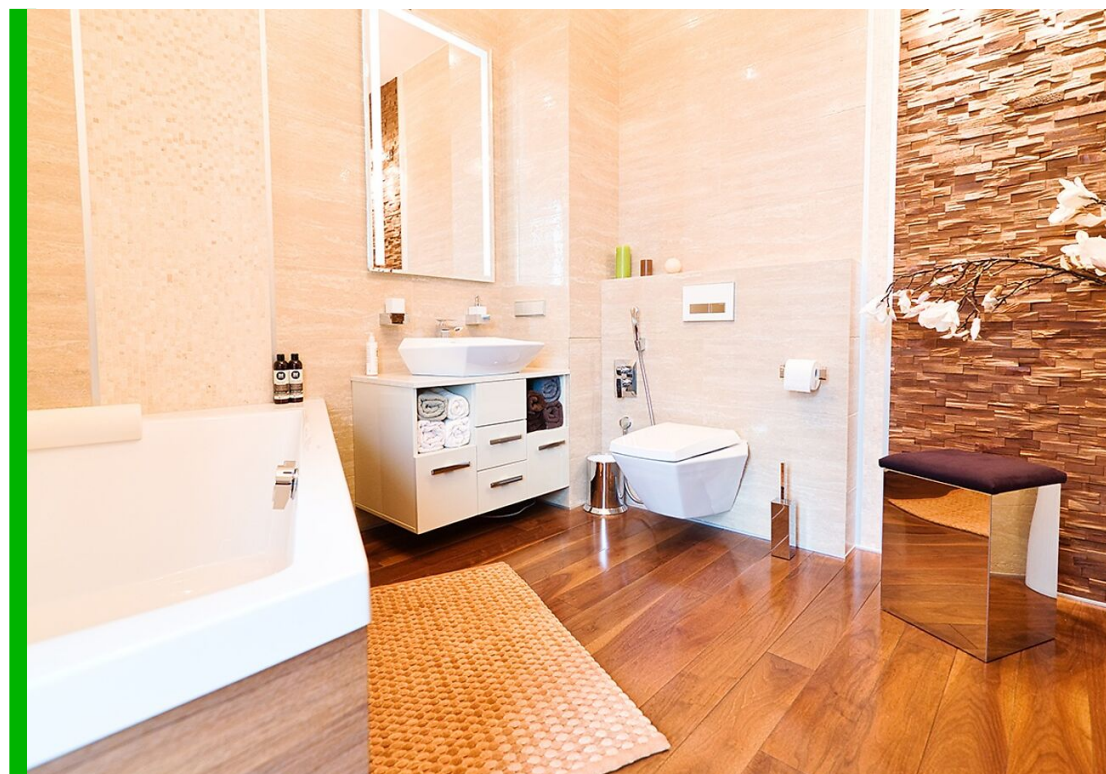


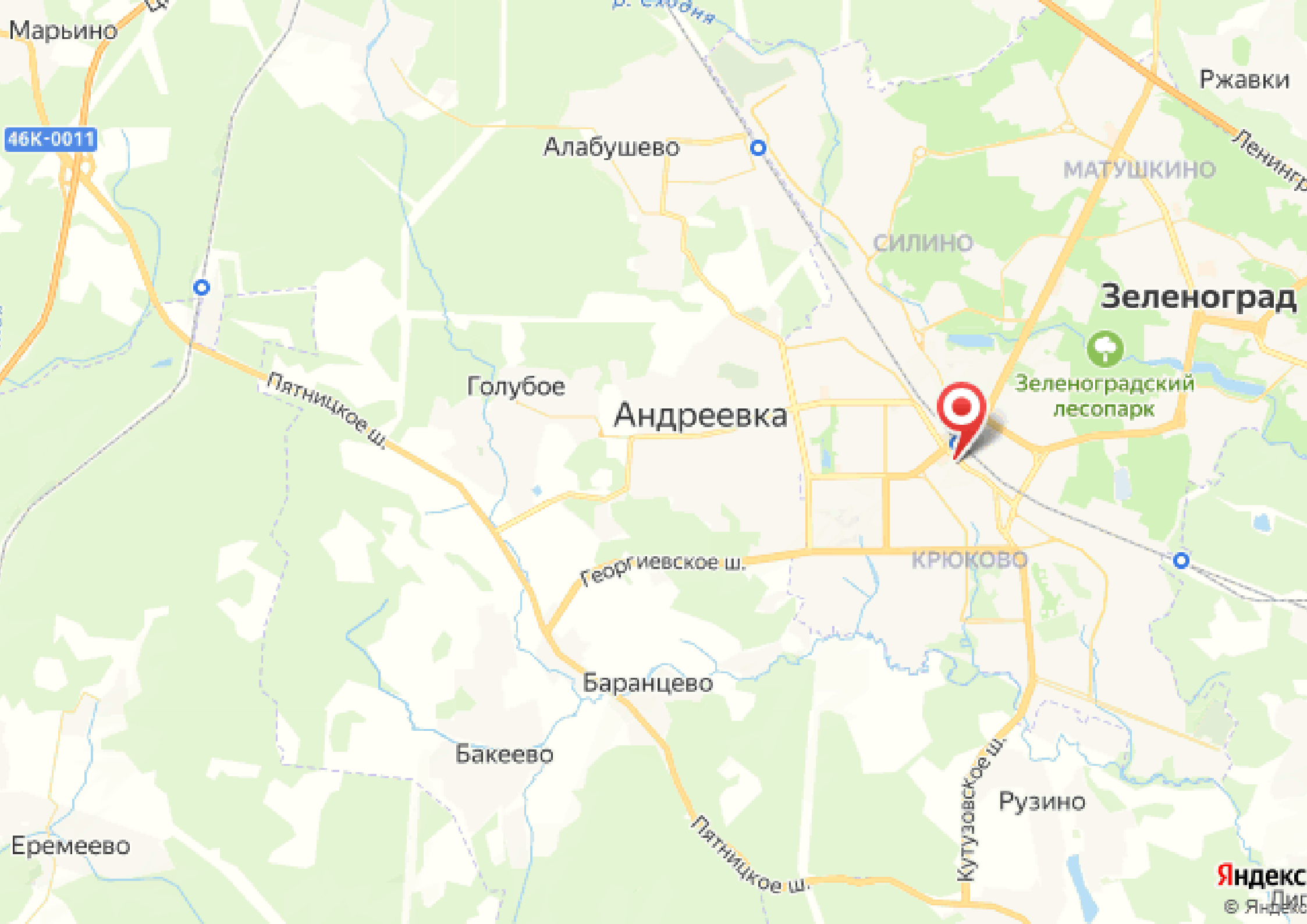
Рига

Рига - столица Латвии и крупнейший город Прибалтики, расположенная на побережье Балтийского моря в устье реки Даугавы, которая впадает в Рижский залив. Рига известна своими достопримечательностями и старым городом, который внесён в список объектов Всемирного наследия ЮНЕСКО. Жемчужиной Риги является Старый город или Вецрига с лабиринтом узких улочек, старыми церквями и причудливыми купеческими домами.

Климат - умеренно континентальный с тёплым дождливым летом и достаточно мягкой, довольно снежной зимой. Средняя температура лета 15-20 градусов. Зимой обычно держатся небольшие морозы с частыми оттепелями. Рига связана авиасообщением с большинством крупных городов Европы. Международный аэропорт расположен в десятке километров юго-западнее.

Добраться в Ригу можно и поездом. Ежедневно ходят поезда из Санкт-Петербурга, Пскова и Москвы. Удобным средством передвижения является также автобус. Рейсы в столицу Латвии курсируют из Москвы, Варшавы, Санкт-Петербурга и других городов. Автомагистрали связывают Ригу с Таллином, Санкт-Петербургом, Вильнюсом, Москвой.





Марьино

46K-0011

Ржавки

Ленингр

Алабушево

МАТУШКИНО

СИЛИНО

Зеленоград

Зеленоградский
лесопарк

Андреевка

Голубое

Пятницкое ш.

Георгиевское ш.

КРЮКОВО

Баранцево

Бакеево

Еремеево

Пятницкое ш.

Кутузовское ш.

Рузино



letoestate.ru

Казаков Дмитрий

специалист

по работе с недвижимостью

7 (499) 288-09-12