



Лот 34970735

Дом

**в КП Троицкое**



letoestate.ru

+7 495 120-08-44



Дмитровское шоссе  
10 км от МКАД



950 м<sup>2</sup>



38 соток



ПОД КЛЮЧ



**149 000 000**



Вашему вниманию представляется великолепная загородная усадьба в Троицком с вековыми соснами на территории участка. На участке 38 соток расположены следующие строения: основной четырёхуровневый кирпичный дом площадью 950 кв. м., двухэтажный дом 156 кв.м. с летней кухней и квартирой для персонала, гостевой дом из сруба 108 кв.м., а также отдельностоящий гараж площадью 105 кв.м на 3 машиноместа с хозяйственным блоком. Участок правильной формы, огорожен высоким кирпичным забором и не просматривается с соседних домов. Дома выполнены из высококачественных строительных материалов. Подключены все центральные коммуникации: электричество 50 кВт, магистральный газ, центральная канализация и водопровод. В основном доме установлена вся необходимая бытовая техника ведущих мировых производителей, на кухне и в санузлах полы с подогревом, оборудована водоочистная система, приточно-вытяжная вентиляция, охранная сигнализация, установлены защитные электро роллеты на террасе и на вход в дом, отопление газовое. Сердцем основного дома является просторная и светлая гостиная-столовая с камином и выходом на террасу, а также SPA-зона с джакузи, сауной и спортзалом на цокольном этаже. На третьем этаже расположена просторная хобби-комната, где можно с комфортом разместить рабочий или творческий уголок. На первом этаже расположен гараж на 3 машиноместа с организованным водостоком.

Также на участке расположены: небольшой гостевой дом, двухэтажный дом с террасой и квартирой для персонала на втором этаже, а также отдельностоящий гараж на 3 машиноместа с хоз блоком для хранения инвентаря и техники. Оба дома укомплектованы всей необходимой мебелью и техникой для комфортного проживания. Отопление домов осуществляется конвекторами Nobo с термостатом. На придомовой территории оборудована площадка для парковки 8-10 автомобилей. Дополнительно установлены резервные ворота для заезда на участок.





Водопровод  
центральный



Электричество



Канализация  
центральная



Газ



# Планировки

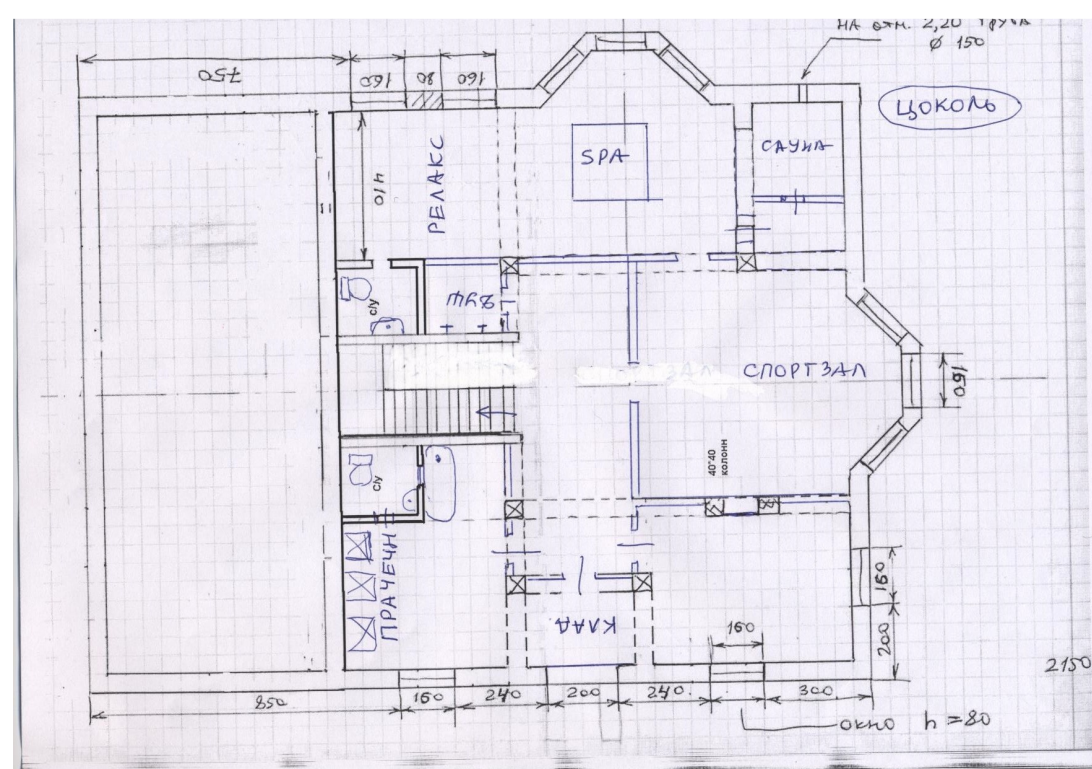
Планировка основного дома 950 м2:

Цокольный этаж: холл, постирочная, помещение свободного назначения, спортзал, сауна, джакузи, душевая, комната отдыха с санузлом, кладовая.

Первый этаж: холл, гардеробная, санузел, технический санузел, спальня, кухня с санузлом и кладовой, столовая-гостиная с выходом на террасу, гараж на 3 машиноместа, кладовая, щитовая, котельная, санузел.

Второй этаж: холл с санузлом, мастер-спальня с гардеробом и санузлом, терраса, кабинет, спальня с санузлом, детская.

Третий этаж: хобби-комната, 2 спальни, 2 санузла, гардеробная, комната общего назначения, детская игровая зона, лестница с выходом на чердачное помещение.



Планировка гостевого дома 108 кв.м.:

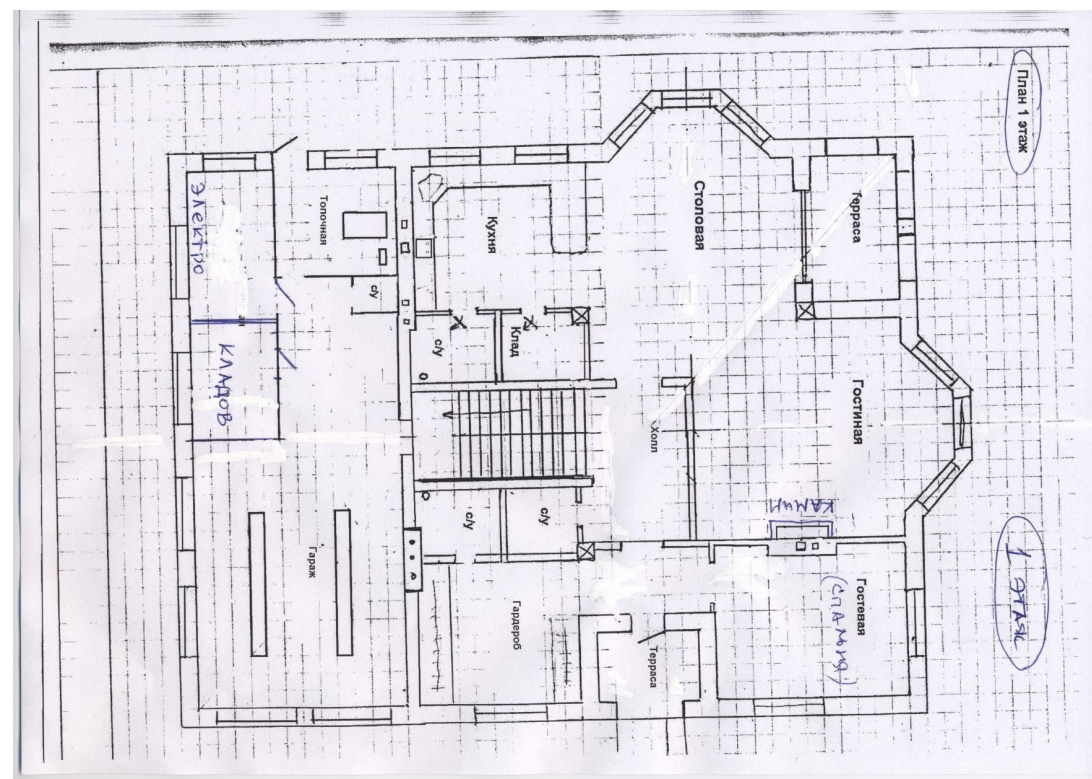
Первый этаж: прихожая, гардероб, санузел, спальня.

Второй этаж: холл, 3 спальни.

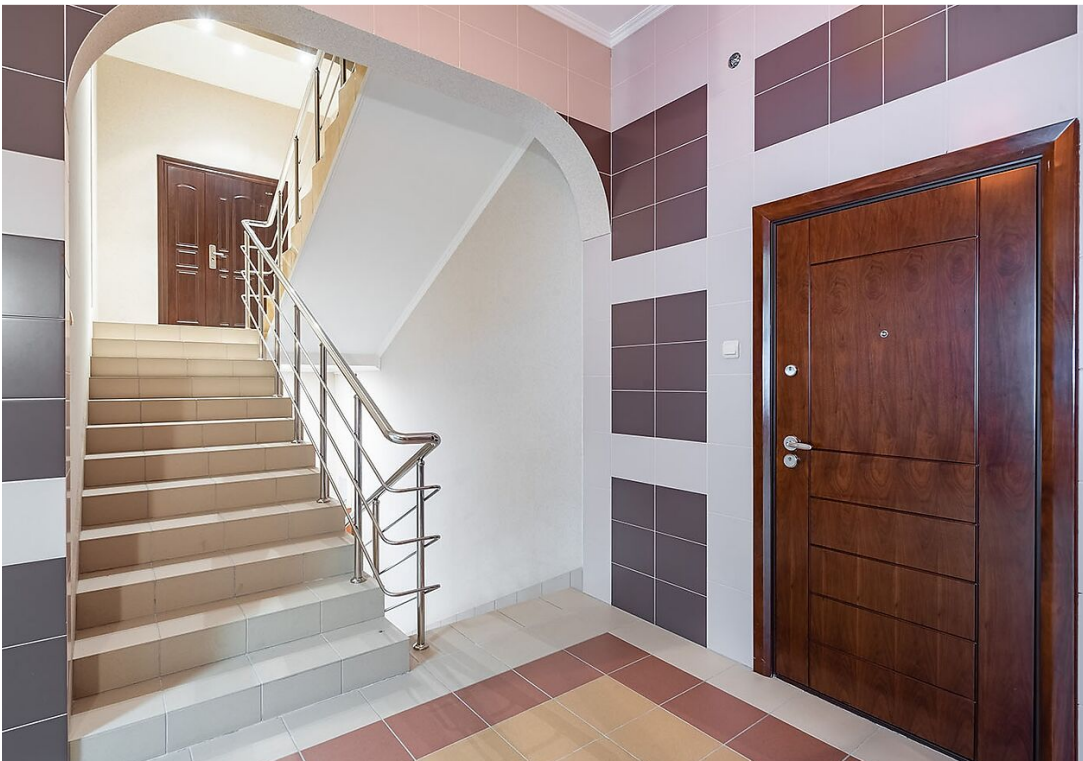
Планировка дома с квартирой для персонала 156 кв.м:

Первый этаж: кухня-столовая с выходом на террасу, санузел, сбоку пристроено 2 технических помещения. Одно под котельную, во втором расположены кухня и санузел.

Второй этаж: терраса с входом в квартиру, прихожая, кухня-столовая, 2 спальни, санузел, кладовая.





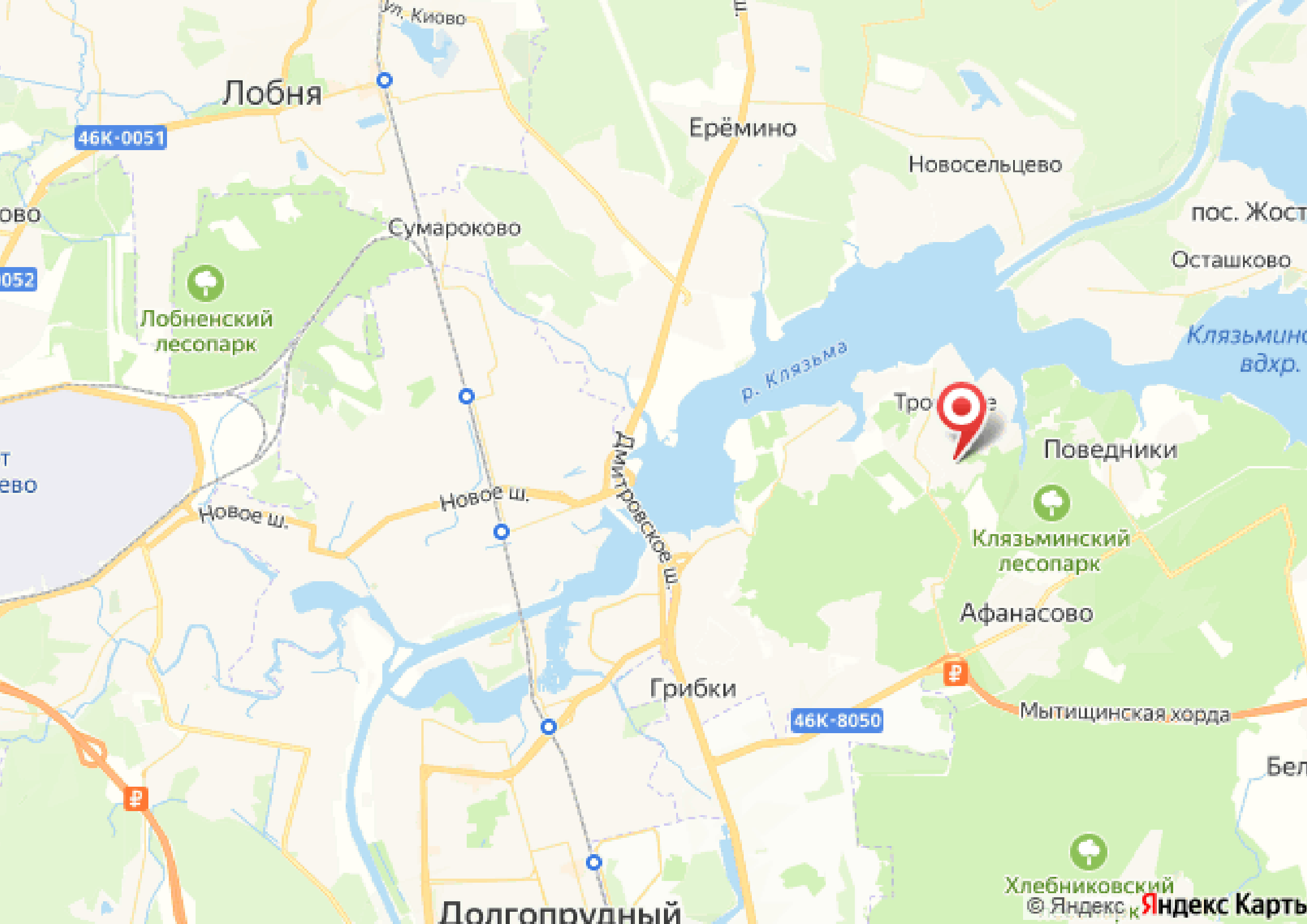




# Троицкое

Поселок Троицкое расположен всего в 4 км от Москвы на самом берегу Клязьминского водохранилища. В поселке Троицкое есть все необходимое для постоянного и комфортного проживания: центральные коммуникации, магазины, школы и детские сады, несколько яхт-клубов, оборудованные территории для отдыха у воды с пляжами и ресторанами, живописный лес. Поселок Троицкое находится в ближайшем Подмосковье, и добраться до него из Москвы можно всего за 20 минут по Дмитровскому или Осташковскому шоссе, что делает его идеальным местом как для отдыха так и для постоянного проживания. Если Вы хотите купить дом с отделкой у воды на Дмитровском или Осташковском шоссе, то поселок Троицкое - это именно то, что Вы искали.





Лобня

Ерёмино

Новосельцево

Сумароково

пос. Жост

Осташково

Лобненский  
лесопарк

р. Клязьма

Клязьминск  
вдхр.

Тро



Поведники

Клязьминский  
лесопарк

Новое ш.

Новое ш.

Дмитровское ш.

Афанасово

Мытищинская хорда

Грибки

46K-8050



Долгопрудный

Хлебниковский  
© Яндекс Карты



letoestate.ru

Руденко Мария

специалист

по работе с недвижимостью

+7 (499) 288-14-35