



Лот 34970720

Дом

в КП Смородинка



letoestate.ru

+7 495 120-08-44



Дмитровское шоссе
7 км от МКАД



479 м²



30 соток



под ключ



85 000 000



Вашему вниманию предлагается великолепный дом площадью 479,7 м², расположенный на участке 30 соток в коттеджном поселке Смородинка. В доме есть лифт, функционирующий на всех этажах, а также шикарная лестница, выполненная из массива дуба. На цокольном этаже располагается спа-зона, включающая бассейн и хаммам, душевые и пространство для отдыха. Также на этаже имеется оружейная комната, постирочная, санузел, котельная с отдельным выходом на улицу и кладовая. На первом этаже расположены просторная гостиная с действующим камином и выходом на террасу, кухня-столовая, гостевая спальня, санузел с душевой, холл с гардеробными. На втором этаже располагаются мастер-спальня со своей гардеробной и санузлом, две гостевые спальни, каждая со своим санузлом, игровая (может быть использована как спальня). На третьем этаже (мансарда), расположен санузел с душевой и выход на эксплуатируемую кровлю, которую можно использовать под зону патио.

В доме выполнена отделка высочайшего качества. Кухонный гарнитур выполнен из массива дуба и покрыт сусальным золотом. Отделка полов большей части дома выполнена из мрамора и оснащена водяным подогревом, в спальнях отделка пола выполнена из пробкового дерева. В спа на полу выложена плитка с мозаикой, стены из натурального камня (галька, шунгит, доломит). Ротонда и фасад дома облицованы дагестанским камнем (ракушечник). Окна деревянные (сосна), с тройным стеклопакетом.

Из дополнительных построек имеется гараж на 3 машиноместа. Над ним расположена квартира для персонала. На участке выполнен многоуровневый ландшафтный дизайн. Согласно проекту, вдоль дорожек и по периметру участка высажены высокие стройные ели, туи и кустарники. Также на участке выложена тротуарная плитка, остальная зона застелена газоном. Имеется два въезда. Территориальное расположение дома впечатляет. В минуте ходьбы расположены яхт-клуб Адмирал и Клязьминское водохранилище, а до МКАД - на машине всего 7 минут.





Водопровод
скважина



Электричество



Канализация
центральная



Газ



Планировки

Цокольный этаж : SPA зона с бассейном и выходом на террасу, хамам, душ, санузел, кладовая, оружейная, постирочная, котельная с отдельным выходом.

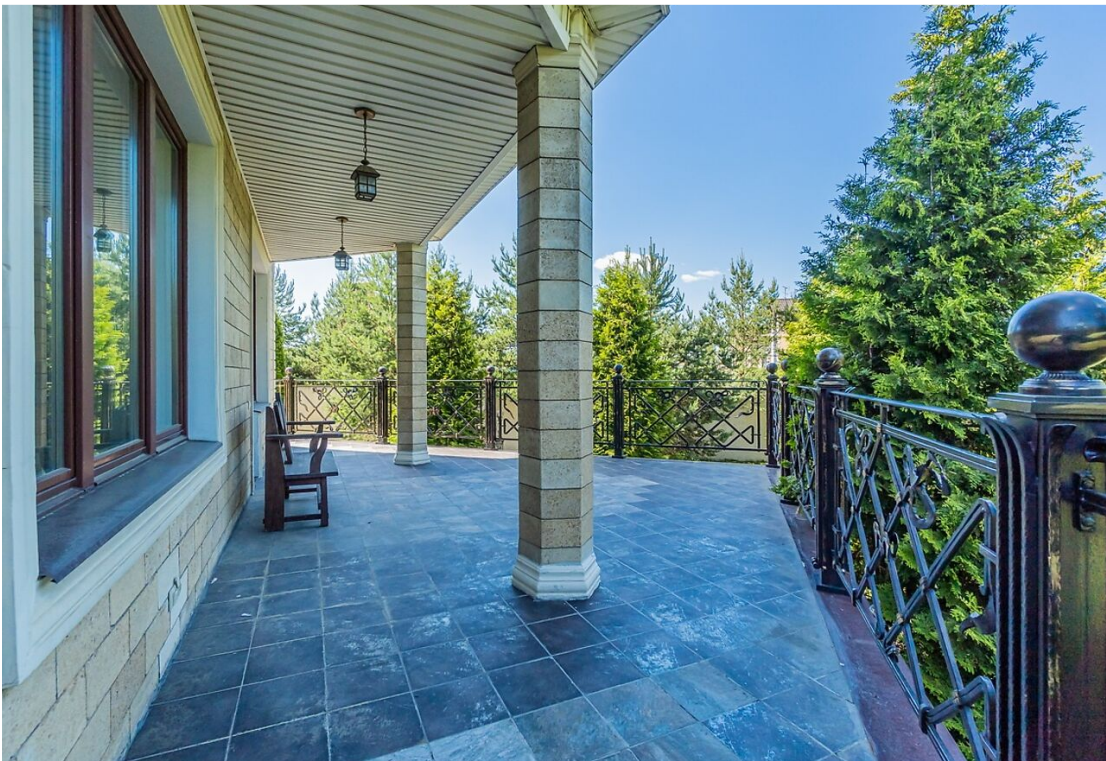
Первый этаж: холл с гардеробными и санузлом, гостевая, кабинет, кухня-столовая, гостиная с действующим камином и выходом на террасу.

Второй этаж: мастер-спальня с санузлом и гардеробной, две спальни, игровая (может быть использована как спальня) санузел.

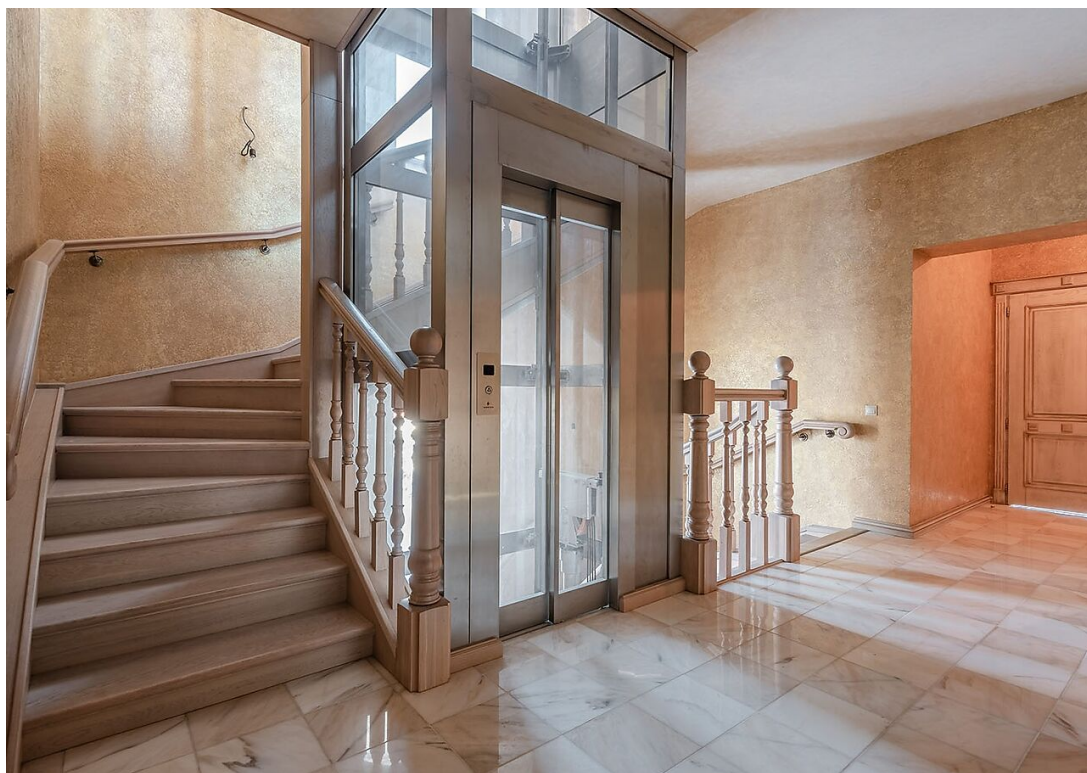
Мансарда: санузел, выход на эксплуатируемую кровлю (пати зона).

Доп. постройки: гараж на 3 м/м с квартирой для персонала на 2-м этаже. Ротонда.





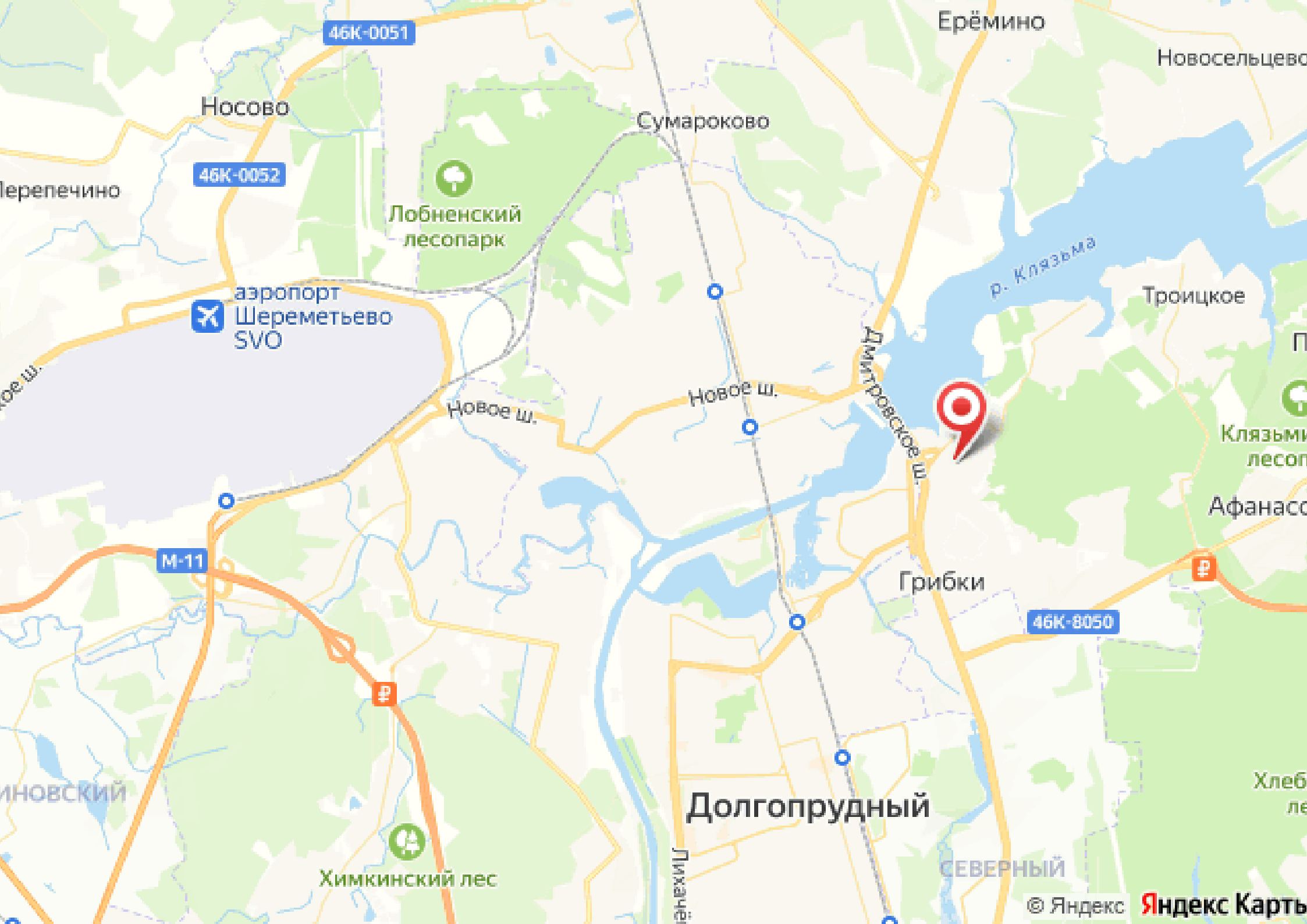




Смородинка

Коттеджный поселок Смородинка расположен всего в 7км от Москвы по Дмитровскому шоссе. Всего в пяти минутах ходьбы от поселка находится Клязьминское водохранилище с множеством инфраструктурных объектов для активного отдыха: яхт-клуб Адмирал, рестораны на берегу с видом на воду, пляж, спортивные площадки и многое другое. Поселок полностью заселен!





46K-0051

Носово

Сумароково

Ерёмино

Новосельцево

46K-0052

Перепечи

Лобненский
лесопарк

аэропорт
Шереметьево
SVO

р. Клязьма

Троицкое

Новое ш.

Новое ш.

Дмитровское ш.



Клязьминский
лесопарк

Афанасово

М-11

46K-8050

Грибки

Ивановский

Долгопрудный

Хлебниково

Химкинский лес

СЕВЕРНЫЙ

Пиханчик



letoestate.ru

Руденко Мария

специалист

по работе с недвижимостью

+7 (499) 288-14-35