



Лот 34970540

Коммерческая

**в КП Санкт-Петербург**



letoestate.ru

+7 495 120-08-44



550 м<sup>2</sup>



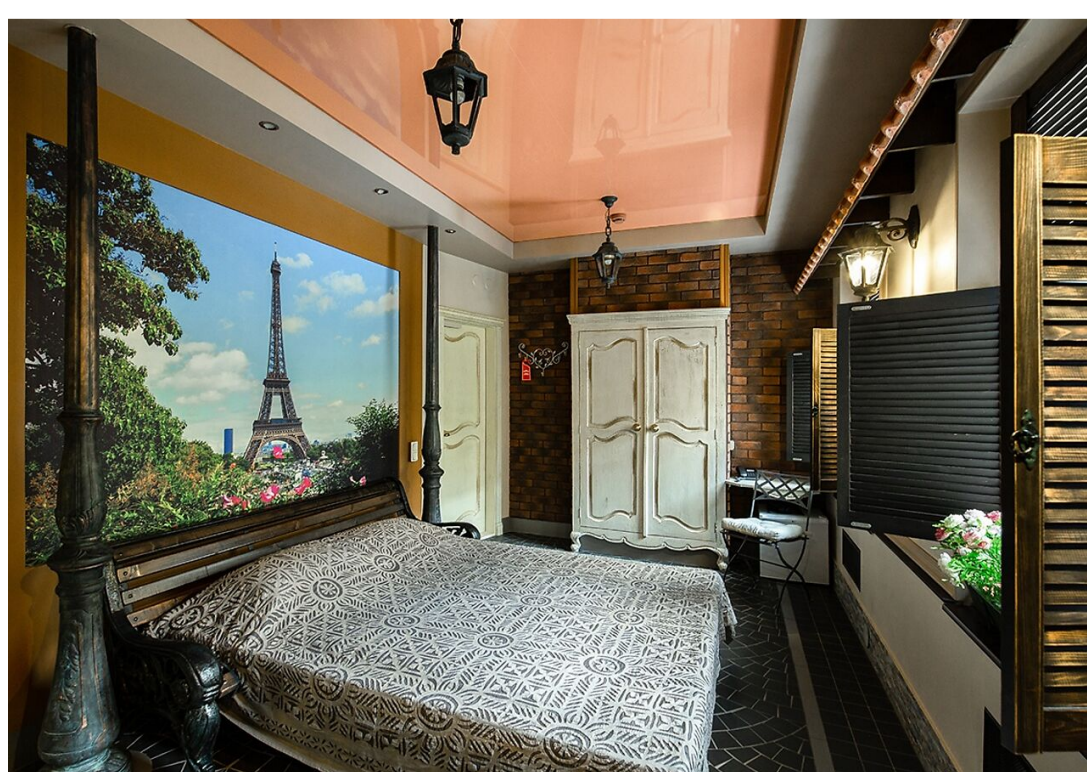
СОТОК



ПОД КЛЮЧ



**110 000 000**



Вашему вниманию представляется великолепный апартамент-отель в центре Санкт-Петербурга.

Здание гостиницы расположено на Казанской улице, в самом центре исторического Санкт-Петербурга в пяти минутах ходьбы от Исаакиевского собора, рядом со станциями метро Садовая, Сенная площадь, Спасская, Невский проспект, Адмиралтейская.

В пешей доступности расположены культурно-инфраструктурные объекты: ЦВЗ Манеж, памятник Петру I (Медный всадник), Дворцовая площадь, Эрмитаж, Казанский собор, Мариинский театр, Строгановский дворец, Зоологический музей, Кунсткамера, Стрелка Васильевского острова, деловые и торгово-развлекательные комплексы.

Мини-отель расположен в старинном бти этажном здании, построенном в 1923 году.

Гостиница состоит из 23 номеров, каждый из которых выполнен в своем архитектурном стиле.

Номера расположены на цокольном, первом, четвертом и пятом этажах.

Два номера расположены в другой части здания со своим отдельным входом. Все номера гостиницы укомплектованы необходимой мебелью и бытовой техникой.





Канализация  
центральная

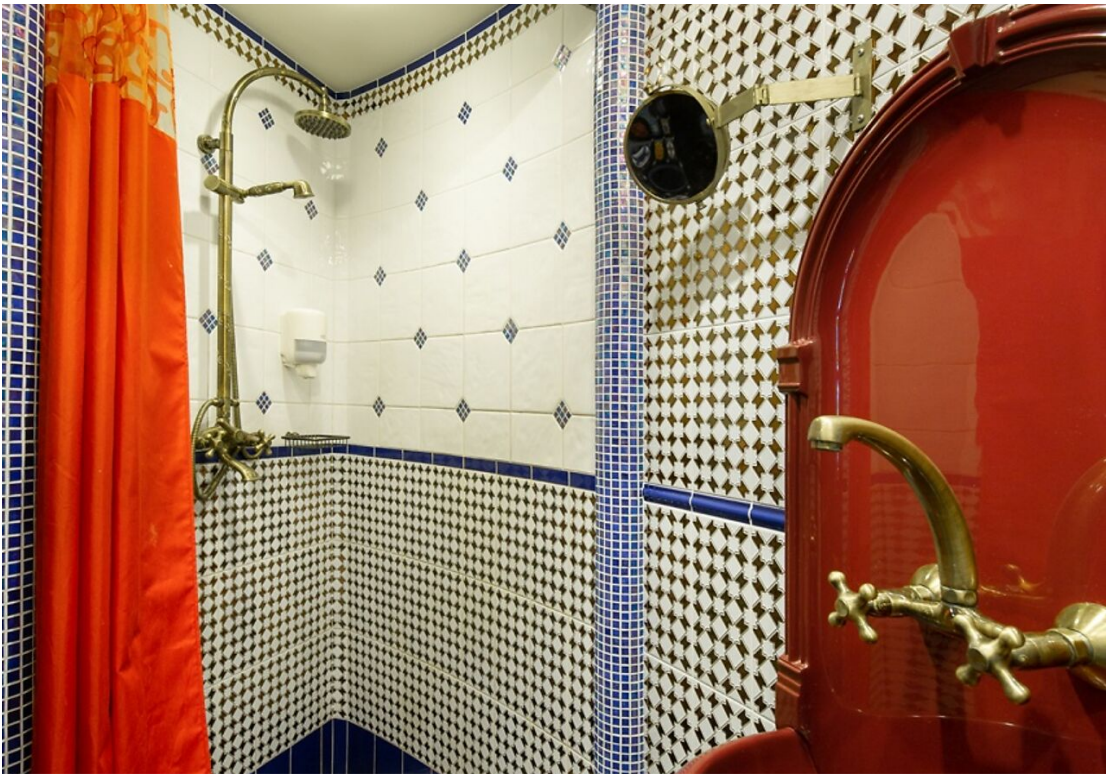
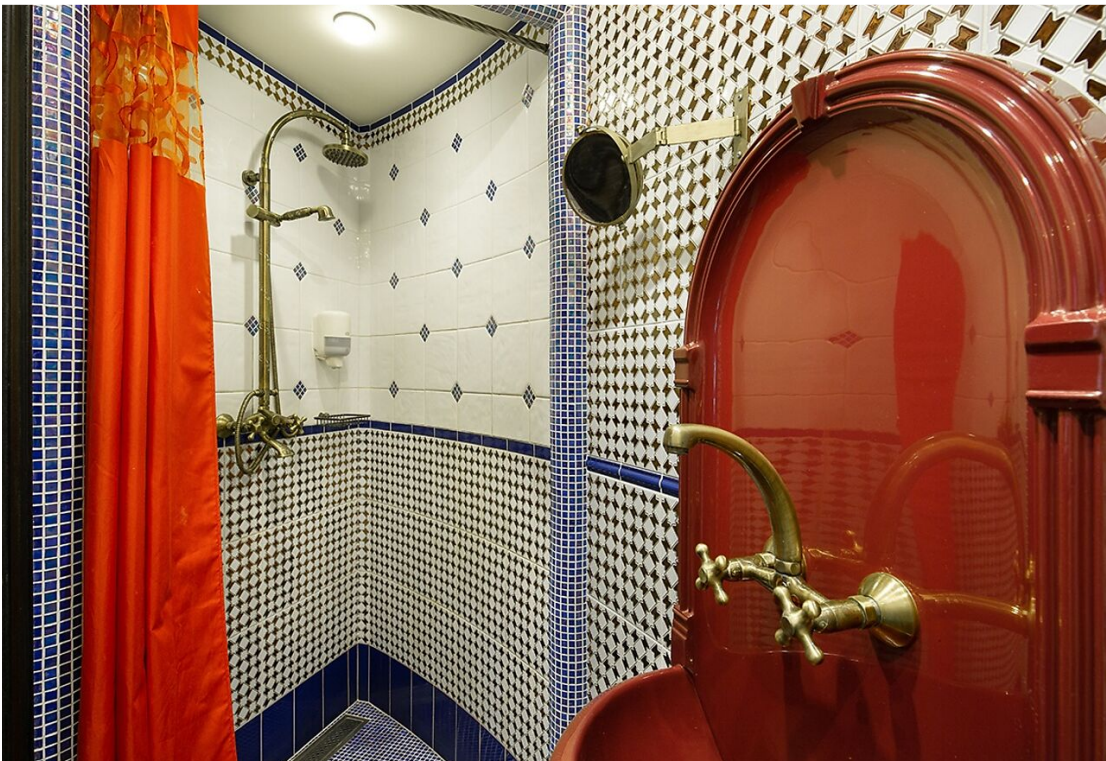


Электричество



Газ





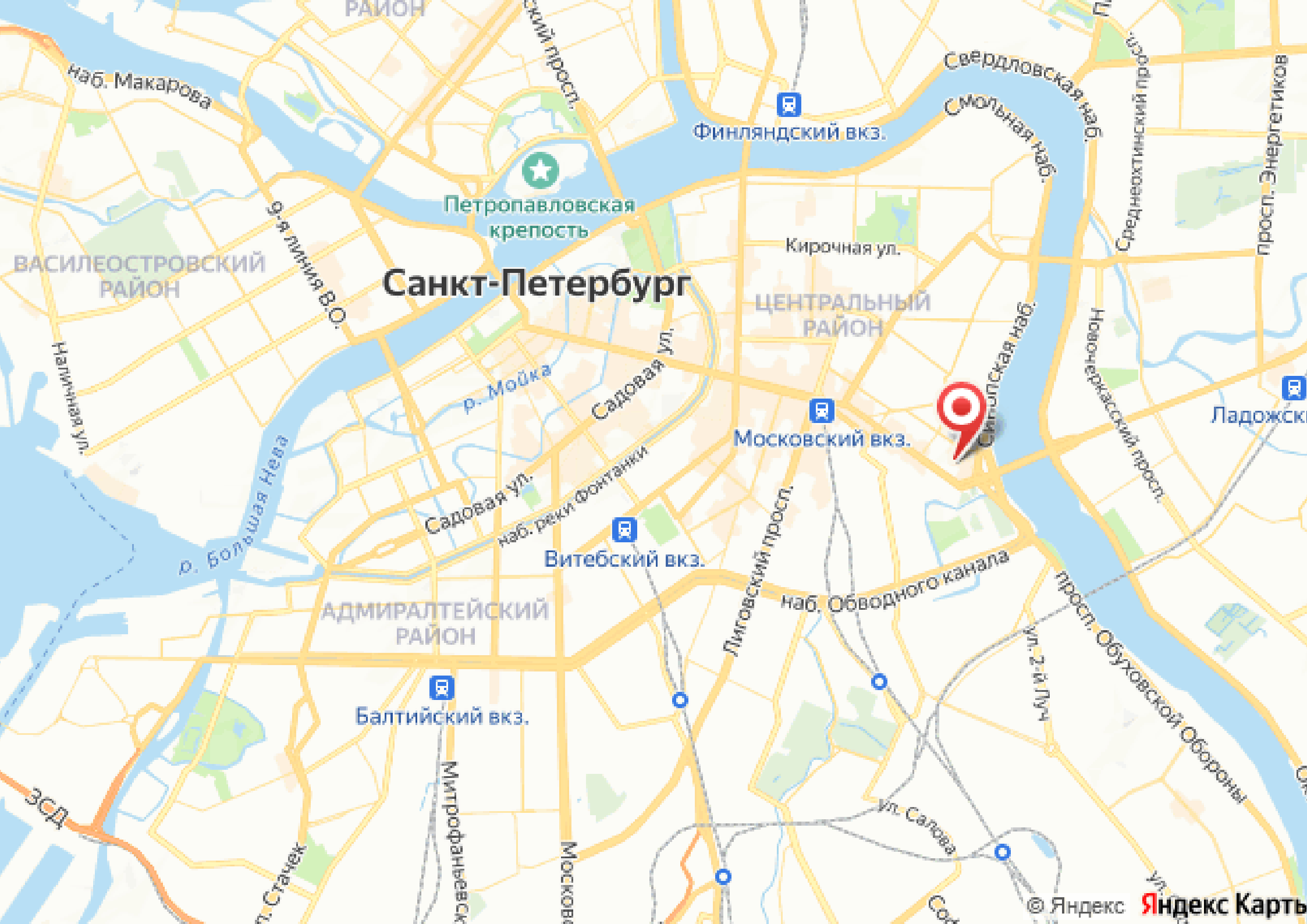




# Санкт-Петербург

Санкт-Петербург – один из красивейших мегаполисов мира, посмотреть на который приезжают путешественники из разных уголков плавы. Только в 2015 году здесь побывало свыше 3,7 млн российских и 2,8 млн иностранных туристов. Раскинувшийся на побережье Финского залива, в устье реки Невы, Санкт-Петербург является вторым по величине городом России (в статусе самостоятельного субъекта федерации) и одновременно административным центром Ленинградской области и Северо-Западного федерального округа. Северная столица, город трех революций, Культурная столица, Северная Пальмира, город на Неве, Северная Венеция, город белых ночей – вот далеко неполный перечень неофициальных наименований Санкт-Петербурга. Каждое из них – как краткая характеристика, позволяющая, даже не заглядывая в энциклопедии и справочники, получить представление о его географическом положении, исторической значимости, роли в современной России. Санкт-Петербург не похож ни на один из российских городов. Главное здание – Зимний дворец, вытянувшийся на 200 м вдоль реки.





# Санкт-Петербург

Петропавловская крепость

Финляндский вокз.

ЦЕНТРАЛЬНЫЙ РАЙОН

Московский вокз.

Витебский вокз.

АДМИРАЛТЕЙСКИЙ РАЙОН

Балтийский вокз.



letoestate.ru

Глухов Макар

специалист

по работе с недвижимостью

+7 (499) 288-19-81