



Лот 34970742

Дом

**в КП Пестово**



letoestate.ru  
+7 495 120-08-44





Дмитровское шоссе  
22 км от МКАД



870 м<sup>2</sup>



20 соток



под ключ



**265 000 000**

Вашему вниманию представляется великолепный дом в коттеджном поселке Пестово.

Дом полностью построен, отделан, укомплектован всей необходимой мебелью и бытовой техникой.

Дом построен по индивидуальному проекту, единственному в поселке. В отделке использованы только натуральные дорогостоящие материалы: установлены дубовые окна, по полу выполнен мраморный рисунок, создана изящная лестница с кованными перилами, кровля - натуральная черепица Braas, фасадная отделка дома выполнена из дагестанского камня.

На участке выполнен ландшафтный дизайн, высажены декоративные и плодовые деревья и кустарники.

Помимо основного дома, на участке построены, гараж на 2 машиноместа с квартирой для персонала и деревянная баня.







Водопровод  
центральный



Канализация  
центральная



Электричество



Газ





# Планировки

Планировка основного дома:

Первый этаж - прихожая, гостиная со вторым светом, кухня-столовая с выходом на закрытую террасу, гостевая спальня, санузел, гардеробная.

Второй этаж - мастер-спальня со своей ванной комнатой и гардеробной, две спальни, каждая со своим санузлом.

Третий этаж - спортзал, зона отдыха с кухней, три спальни, санузел.

Планировка гаража:

Цоколь - кладовая, постирочная

Первый этаж - гараж

Второй этаж - квартира для персонала

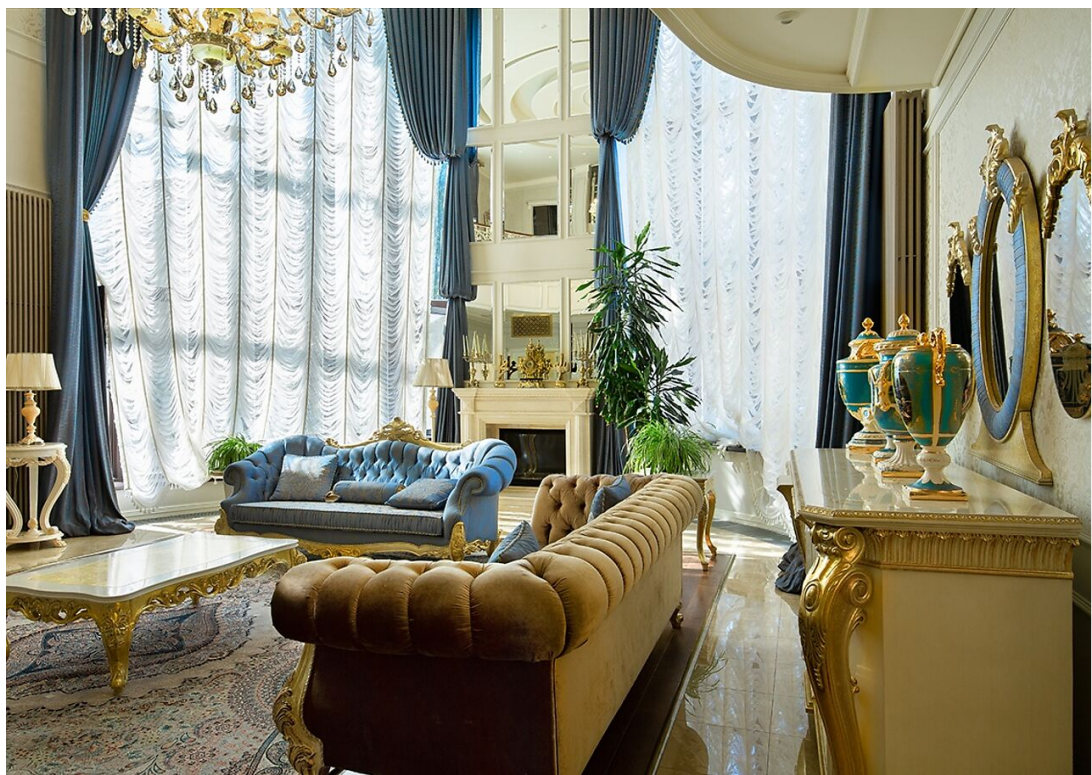
Планировка бани:

Первый этаж - комната отдыха, санузел, парная

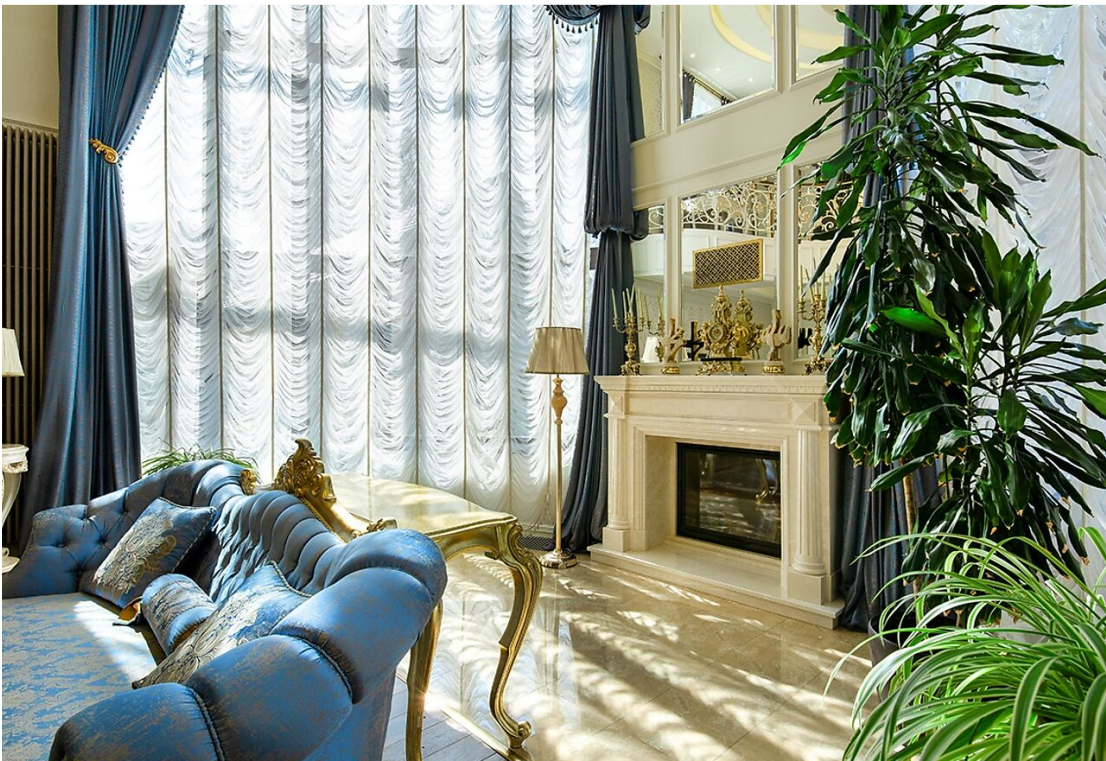
Второй этаж - зона отдыха

















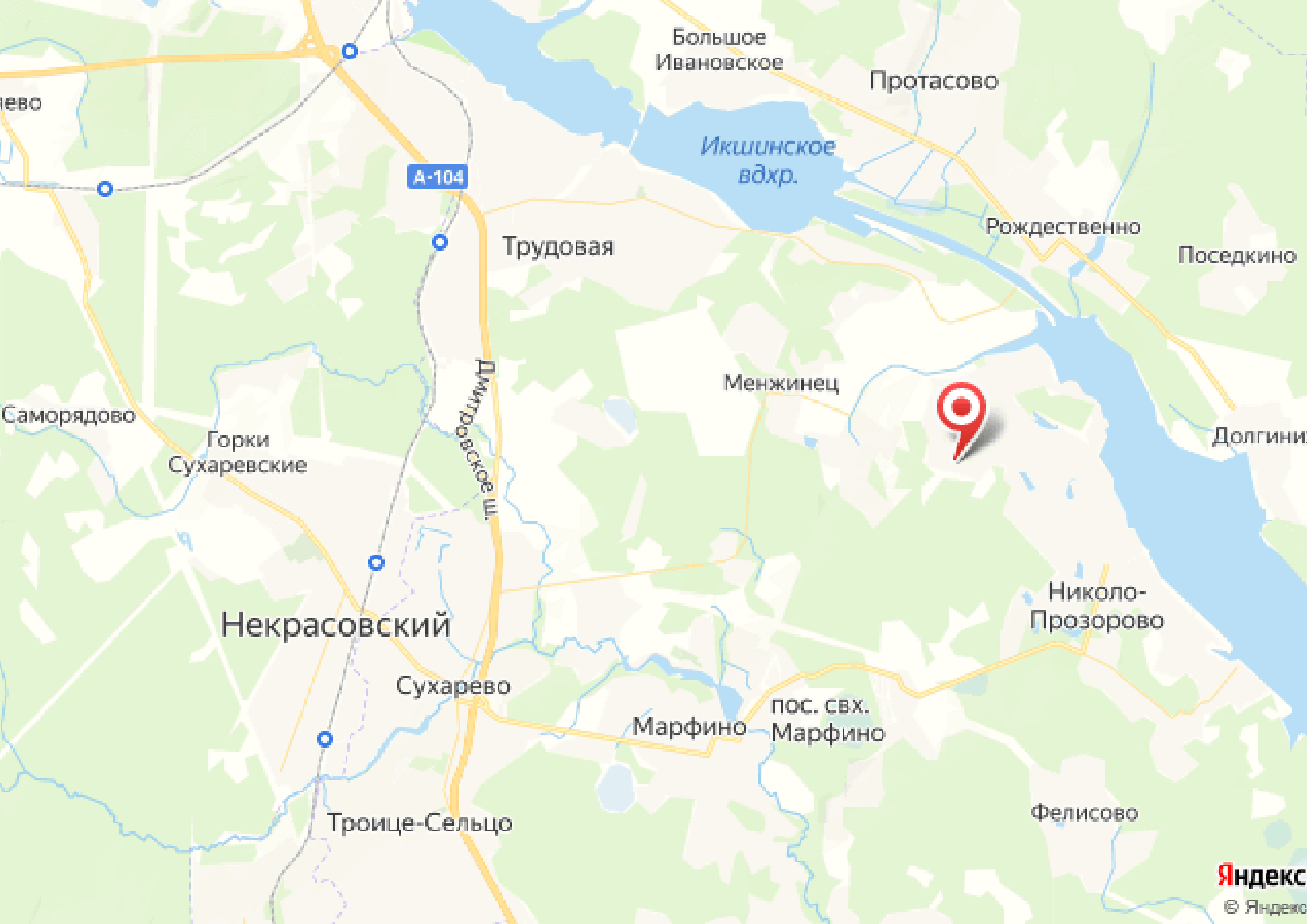
# Пестово

Коттеджный поселок Пестово расположен в Мытищинском районе Московской области. Всего в полчаса езды от столицы жителей поселка по утрам будят не гудки автомобилей, а птичьи трели: один из самых экологичных загородных комплексов Подмосковья находится в 22-х километрах от МКАД по Дмитровскому шоссе. С трех сторон Пестово окружен вековым хвойным лесом, с четвертой открывается вид на бескрайнюю водную гладь Пестовского водохранилища. На собственной береговой линии поселка протяженностью 2,5 км благоустроены прогулочная набережная и пляж, работает видовой ресторан. Поклонников рыбалки и водных видов спорта здесь ждет причальный комплекс гостеприимного яхт-клуба с возможностью выхода в европейские акватории.

Купить все необходимое, не выезжая в Москву, жители поселка Пестово могут в расположенных поблизости торговых центрах «Каштановая роща» и «Пять пла». Разнообразить досуг и приобщиться к элитарным видам спорта можно, посетив соседний поселок Гольф и Яхт-клуб Пестово.







ево

Большое  
Ивановское

Протасово

A-104

Икшинское  
вдхр.

Трудовая

Рождественно

Поседкино

Саморядово

Горки  
Сухаревские

Менжинец

Долгини

Некрасовский

Николо-  
Прозорово

Сухарево

Марфино

пос. свх.  
Марфино

Фелисово

Троице-Сельцо

Яндекс

© Яндекс





letoestate.ru

Калямова Валерия

специалист

по работе с недвижимостью

+7 (499) 288-04-12