



Коттеджный посёлок

Премьер Селигер

letoestate.ru
+7 495 120-08-44

Премьер Селигер

Коттеджный поселок "Премьер Селигер".

О поселке:

Вашему вниманию представляется, без преувеличения, уникальный проект - коттеджный поселок премиум класса, на самом берегу живописного озера Селигер!

Поселок "Премьер Селигер", расположен между Москвой и Санкт-Петербургом, в окружении живописной природы, на самом берегу озера Селигер.

Поселок представляет собой охраняемый жилой комплекс, состоящий из 32-х одноэтажных домов, построенных в едином архитектурном стиле, площадью от 250 кв м.

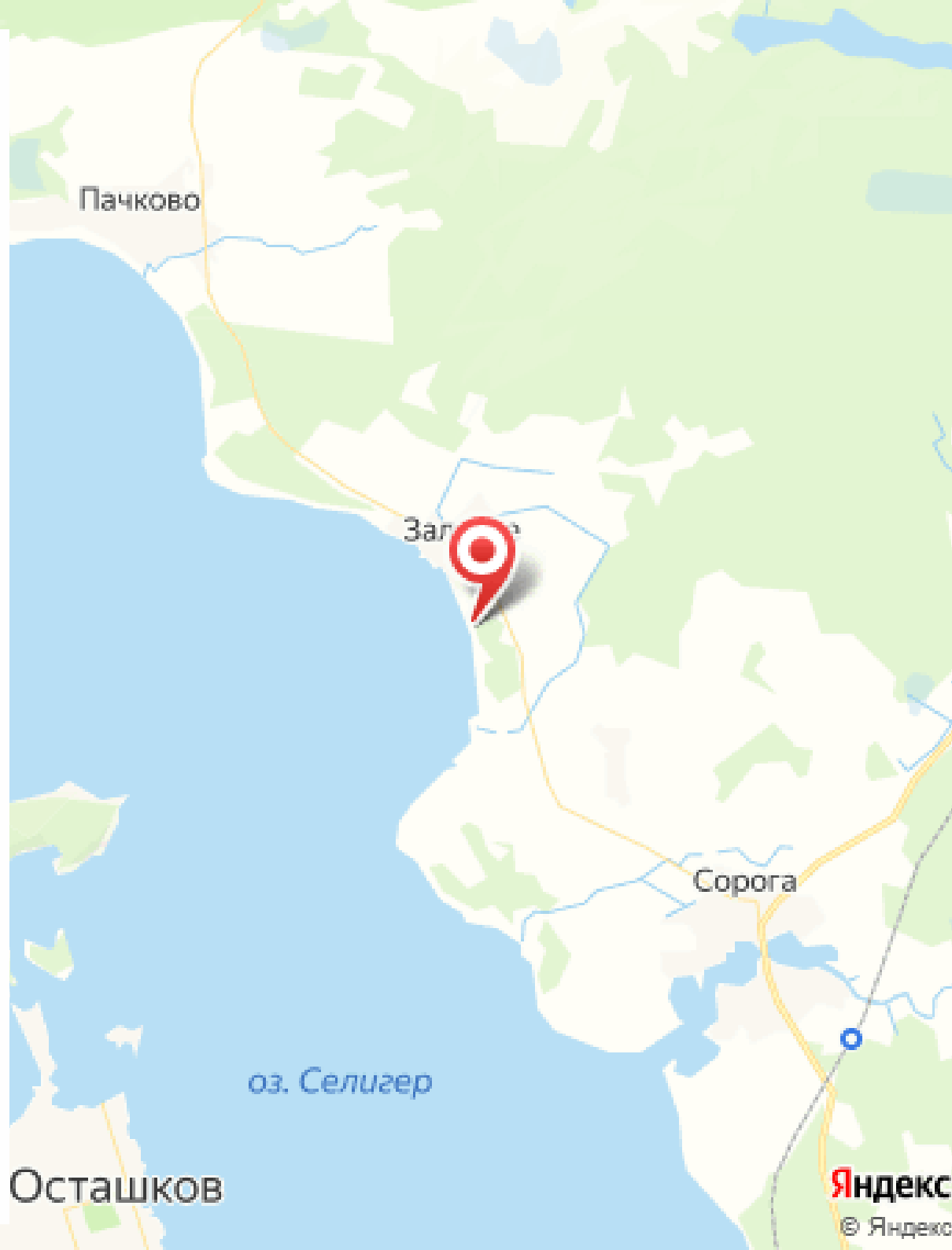
Об инфраструктуре:

К услугам жителей коттеджного поселка Премьер Селигер, будут предоставлены:

- собственный песчаный пляж с привезенным белоснежным песком, прогулочными дорожками, беседками для отдыха, шезлонгами и детскими площадками
- административно-торговый комплекс, с магазинами, кафе, салоном красоты и многим другим
- великолепная благоустроенная территория, с тротуарами, вымощенными брусчаткой

Об эксклюзиве:

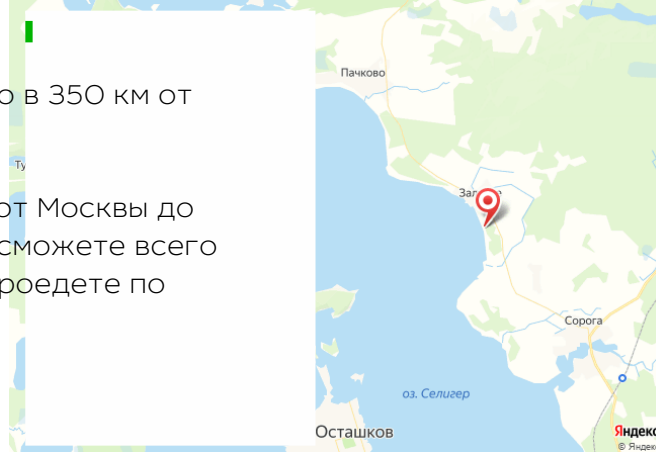
Поселок Премьер Селигер дает уникальную возможность реализовать Вашу мечту, и купить дом на самом берегу прекрасного озера! Всего 8 домов в поселке расположены на первой береговой линии озера Селигер, из окон и с террасы которых открывается потрясающий и неповторимый вид на воду!



О дороге:

Поселок Премьер Селигер, расположен всего в 350 км от Москвы и 560 км от Санкт-Петербурга.

Добраться на собственном автотранспорте от Москвы до коттеджного поселка "Премьер Селигер" Вы сможете всего за 3,5 часа, причем большую часть пути Вы проедете по качественной скоростной трассе М-11.





Дом ПОД КЛЮЧ на берегу о. Селигер

Вашему вниманию представляется уникальное предложение - дом ПОД КЛЮЧ на самом берегу озера Селигер!

Дом расположен в коттеджном поселке премиум-класса Премьер Селигер, на первой береговой линии, благодаря чему из большинства окон дома, а также с террасы, открывается великолепный вид на воду.

Дом сдается с отделкой ПОД КЛЮЧ. На данный момент идет завершающая стадия отделочных работ.

Дом разработан и построен по индивидуальному проекту.

При строительстве дома в поселке "Премьер Селигер", были использованы только современные передовые технологии и самые высококачественные материалы.

Фундамент дома представляет из себя свайное поле состоящее из железобетонных забивных свай, углубленных на 6 метров, далее- монолитный ростверк из бетона марки М300, песчаная подушка, и поверх ростверка - железобетонные плиты перекрытий.

Цена 80 000 000 ₽

Дом 292 м²

Участок 15 соток



Характеристики

Тип дома	кирпичный
Категория земли	земли нас. пунктов, ижс
Готовность	ГОТОВ ПОЛНОСТЬЮ
Вид на воду	да
Под ключ	да
Охраняемая территория	да



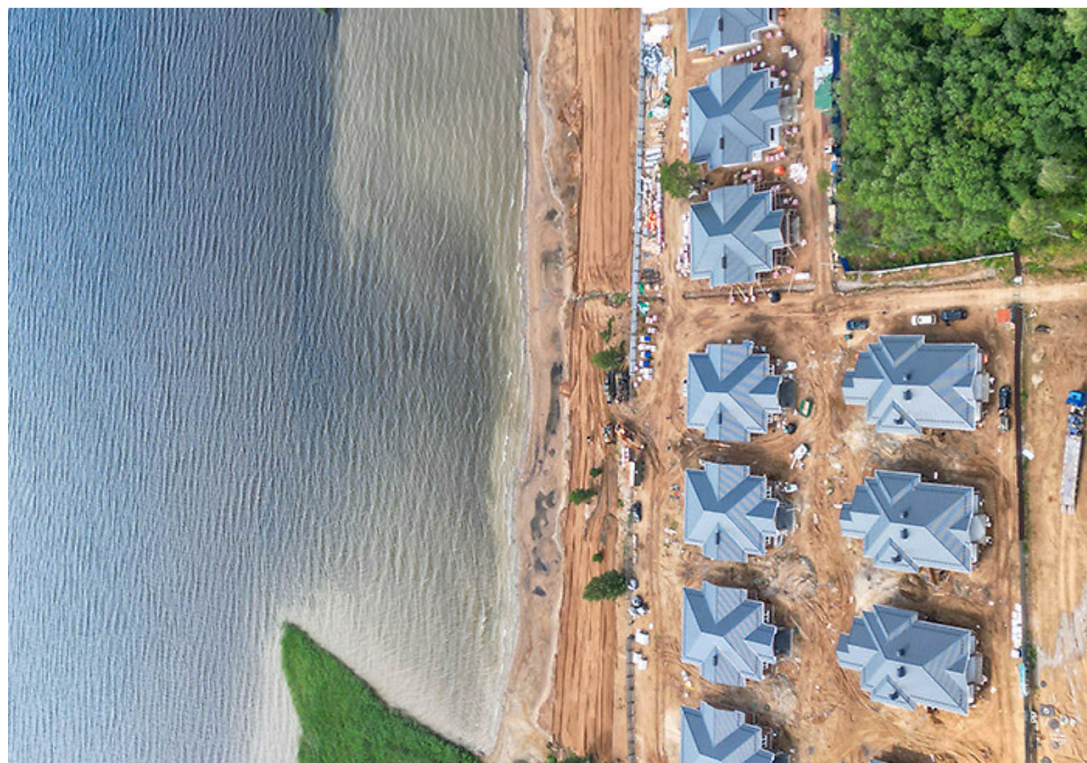
Коммуникации

Водопровод	скважина
Канализация	септик
Электричество, кВт	не используется
Газ	да

Планировки

Планировка дома:

Первый этаж - прихожая, гардеробная, холл, гостиная-кухня-столовая с выходом на террасу, мастер-спальня со своим с/у и гардеробной, две спальни, гостевой с/у, котельная.





































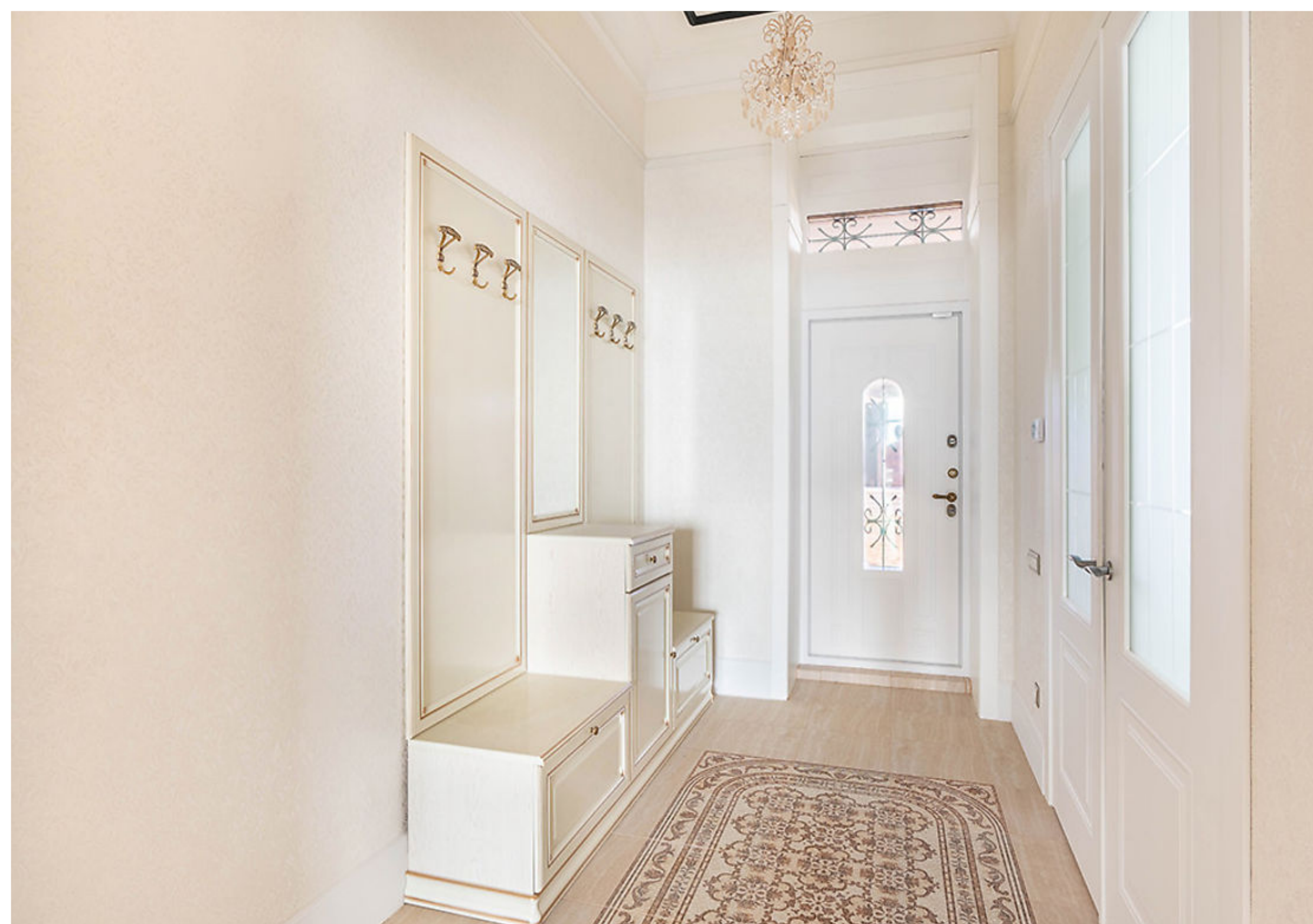






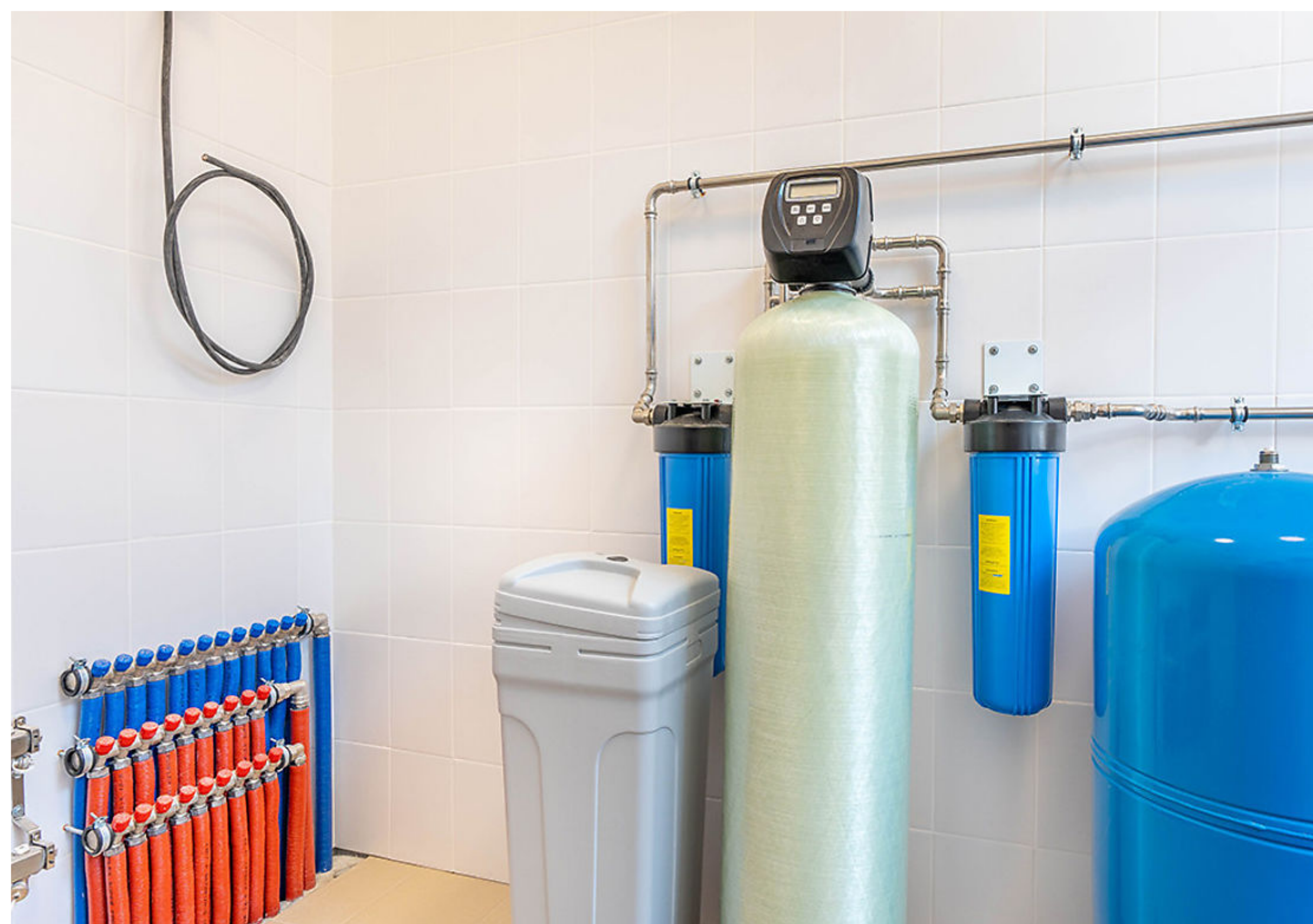




























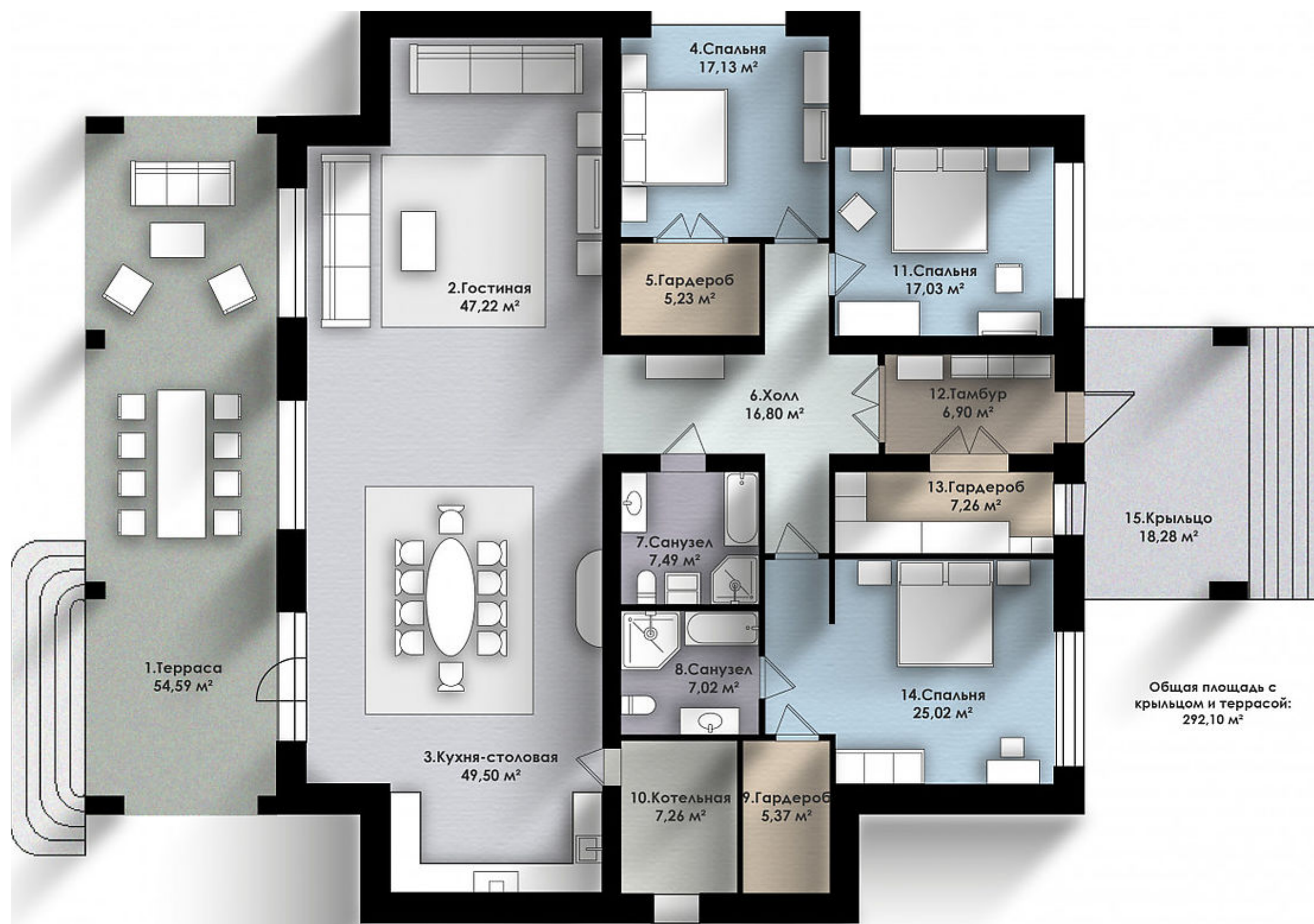














letoestate.ru